

Spierings

Spierings AT3 377-AT3 / 6x4 / 33 mtr



versteijnen
trucks

Jahr **2006**
Kennziffer **St_7262**
Laufleistung **369,630**

Häufig

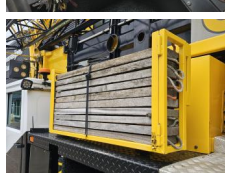
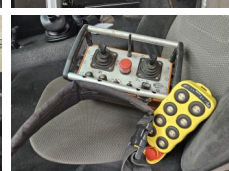
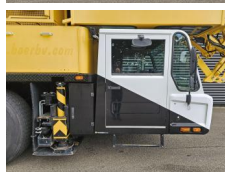
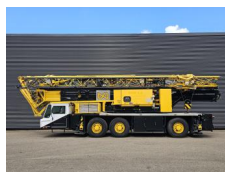
Typ **AT3 377-AT3 / 6x4 / 33 mtr**
Standort **Locatie 1**
VIN number **XL9AT300460251138**
Erstzulassung **20-03-2006**
Kraftstoff **Diesel**

Spezifische Daten

Konfiguration **6x4**
Euro **3**
Motor **360**
Radstand **479**
Anzahl der Zylinder **6**
Zylinderkapazität **9186**
Getriebeart **Handgeschakeld**
Gänge **16**
Gesamtbreite **261**
Gesamtlänge **1347**

Reifen / Federung

positie_1e_as **front**
1e_as_aangedreven
1e_as_gestuurd
remmen_1e_as **drum**
Reifengröße asche 1 **445/75R22.5**
Federung asche 1 **hydraulic**
banden_1e_as_links_buiten **40**
banden_1e_as_rechts_buiten **40**
banden_1e_as_links_binnen
banden_1e_as_rechts_binnen
Reifen asche 1 **40**
positie_2e_as **front**
2e_as_aangedreven



| | |
|----------------------------|--------------------|
| 2e_as_gestuurd | |
| remmen_2e_as | drum |
| Reifengröße asche 2 | 445/75R22.5 |
| Federung asche 2 | hydraulic |
| banden_2e_as_links_buiten | 40 |
| banden_2e_as_rechts_buiten | 40 |
| banden_2e_as_links_binnen | |
| banden_2e_as_rechts_binnen | |
| Reifen asche 2 | 40 |
| positie_3e_as | rear |
| 3e_as_aangedreven | |
| 3e_as_gestuurd | |
| remmen_3e_as | drum |
| Reifengröße asche 3 | 445/75R22.5 |
| Federung asche 3 | hydraulic |
| banden_3e_as_links_buiten | 50 |
| banden_3e_as_rechts_buiten | 50 |
| banden_3e_as_links_binnen | |
| banden_3e_as_rechts_binnen | |
| Reifen asche 3 | 50 |

Optionen

Antiblokkeersysteem