

Spierings

Spierings SK377-AT3 6x4 / TOWERCRANE



Jahr	2006
Kennziffer	St_7278
Stunden	12,839
Laufleistung	172,159

Häufig

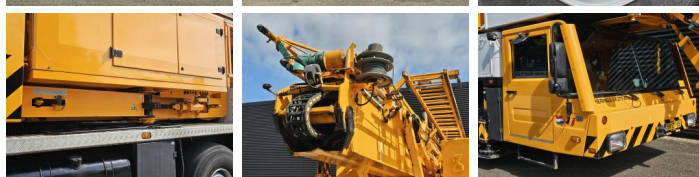
Typ	SK377-AT3 6x4 / TOWERCRANE
Standort	Locatie 1
VIN number	XL9AT300460251140
Erstzulassung	19-05-2006
Kraftstoff	Diesel

Spezifische Daten

Konfiguration	6x4
Euro	3
Motor	360
Radstand	479
Anzahl der Zylinder	6
Zylinderkapazität	9186
Getriebeart	Handgeschakeld
Gänge	16
Gesamtbreite	262
Gesamtlänge	1337

Reifen / Federung

positie_1e_as	front
1e_as_aangedreven	
1e_as_gestuurd	
remmen_1e_as	drum
Reifengröße asche 1	445/75R22.5
Federung asche 1	hydraulic
banden_1e_as_links_buiten	50
banden_1e_as_rechts_buiten	50
banden_1e_as_links_binnen	
banden_1e_as_rechts_binnen	
Reifen asche 1	50
positie_2e_as	front



2e_as_aangedreven	
2e_as_gestuurd	
remmen_2e_as	drum
Reifengröße asche 2	445/75R22.5
Federung asche 2	hydraulic
banden_2e_as_links_buiten	40
banden_2e_as_rechts_buiten	40
banden_2e_as_links_binnen	
banden_2e_as_rechts_binnen	
Reifen asche 2	40
positie_3e_as	rear
3e_as_aangedreven	
3e_as_gestuurd	
remmen_3e_as	drum
Reifengröße asche 3	445/75R22.5
Federung asche 3	hydraulic
banden_3e_as_links_buiten	30
banden_3e_as_rechts_buiten	30
banden_3e_as_links_binnen	
banden_3e_as_rechts_binnen	
Reifen asche 3	30

Optionen

Gereedschapskist
Achteruitrijcamera
Antiblokkeersysteem
Radio