

Tatra

Tatra 6X6 / T158/II / 2 SIDE TIPPER - HMF Z CRANE

€ 114.900 exkl.

Jahr **2018**
Kennziffer **St_6927**
Laufleistung **302,643**

Häufig

Typ **6X6 / T158/II / 2 SIDE
TIPPER - HMF Z CRANE**
Standort **Locatie 1**
VIN number **TNU8P6R33HK001592**
Erstzulassung **21-11-2018**
Kraftstoff **Diesel**

Gewichte

GVW **31500**
Leergewicht **11020**
Nutzlast **20480**

Specifische Daten

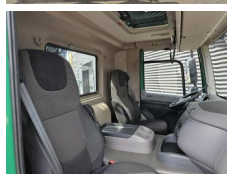
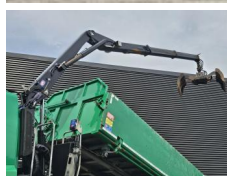
Konfiguration **6x6**
Euro **6**
Motor **460**
Anzahl der Zylinder **6**
Zylinderkapazität **12902**
Getriebeart **Automaat**
Aufbau Länge **560**
Aufbau Breite **239**
Aufbau Höhe **105**
Gesamtbreite **255**
Gesamtlänge **890**

Reifen / Federung

positie_1e_as **front**
1e_as_aangedreven
1e_as_gestuurd



versteijnen
trucks



remmen_1e_as	disk
Reifengröße asche 1	385/65R22.5
Federung asche 1	air
banden_1e_as_links_buiten	30
banden_1e_as_rechts_buiten	30
banden_1e_as_links_binnen	
banden_1e_as_rechts_binnen	
Reifen asche 1	30
positie_2e_as	rear
2e_as_aangedreven	
2e_as_gestuurd	
remmen_2e_as	drum
Reifengröße asche 2	315/80R22.5
Federung asche 2	air
banden_2e_as_links_buiten	40
banden_2e_as_rechts_buiten	40
banden_2e_as_links_binnen	40
banden_2e_as_rechts_binnen	40
Reifen asche 2	40
positie_3e_as	rear
3e_as_aangedreven	
3e_as_gestuurd	
remmen_3e_as	disk
Reifengröße asche 3	385/65R22.5
Federung asche 3	air
banden_3e_as_links_buiten	40
banden_3e_as_rechts_buiten	40
banden_3e_as_links_binnen	
banden_3e_as_rechts_binnen	
Reifen asche 3	40

Kran

Marke kran **HMF**

Optionen

Luchtvering

Differentieelslot

Automatisch smeersysteem

Antiblokkeersysteem

Adblue systeem

Gereedschapskist

Elektrisch bedienbare

ramen

Centrale deurvergrendeling

afstandbediend

Anti-slipregeling

Airconditioning

Cruise Control

Sonnenblende

Nabenreduktion

Exhaust brake

Radio

Trailer coupling

Nebenantrieb

Seat heating