

MAN

MAN TGM 15.240 BL / TIPPER / DOKA / VEEG / SWEEPER

€ 39.750 exkl.

Jahr **2015**
Kennziffer **St_6955**
Laufleistung **126,255**

Häufig

Typ **TGM 15.240 BL /
TIPPER / DOKA / VEEG
/ SWEEPER**
Standort **Locatie 1**
VIN number **WMAN16ZZOFY326188**
Erstzulassung **23-03-2015**
Kraftstoff **Diesel**

Gewichte

GVW **15500**
Leergewicht **7250**
Nutzlast **8250**

Specifische Daten

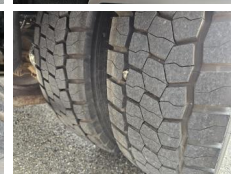
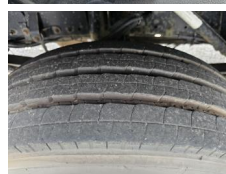
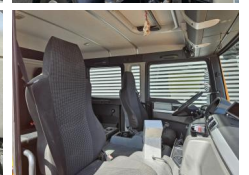
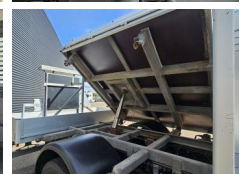
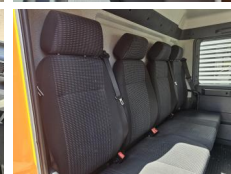
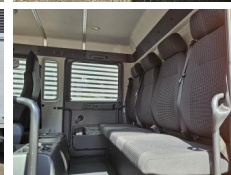
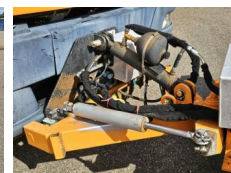
Konfiguratie **4x2**
Euro **6b**
Motor **250**
Radstand **412**
Aantal der Zylinder **6**
Getriebeart **Handgeschakeld**
Zylindercapaciteit **6871**
Afbouw Länge **245**
Afbouw Breedte **250**
Afbouw Höhe **118**

Reifen / Federung

positie_1e_as **front**
1e_as_aangedreven
1e_as_gestuurd



versteijnen
trucks



remmen_1e_as	none
Reifengröße asche 1	285/70R19.5
Federung asche 1	leaf_spring
banden_1e_as_links_buiten	75
banden_1e_as_rechts_buiten	75
banden_1e_as_links_binnen	
banden_1e_as_rechts_binnen	
Reifen asche 1	75
positie_2e_as	rear
2e_as_aangedreven	
2e_as_gestuurd	
remmen_2e_as	none
Reifengröße asche 2	285/70R19.5
Federung asche 2	air
banden_2e_as_links_buiten	75
banden_2e_as_rechts_buiten	75
banden_2e_as_links_binnen	75
banden_2e_as_rechts_binnen	75
Reifen asche 2	75

Optionen

Antiblokkeersysteem
 Adblue systeem
 Cruise Control
 Elektrisch bedienbare
 ramen
 Anti-slipregeling
 Airconditioning
 Achteruitrijcamera
 Gereedschapskist
 Differentieelslot
 Sonnenblende
 Exhaust brake
 Radio
 Nebenantrieb