

DAF

# DAF CF 85.330 ATI / 40 t/m CRANE / KRAN / 8.500 km!

€ 46.900 exkl.

Jahr **1995**  
Kennziffer **St\_6988**  
Laufleistung **8,405**

## Häufig

Typ **CF 85.330 ATI / 40 t/m  
CRANE / KRAN / 8.500  
km!**  
Standort **Locatie 1**  
VIN number **XLRAS85WCOE416317**  
Erstzulassung **01-06-1995**  
Kraftstoff **Diesel**

## Gewichte

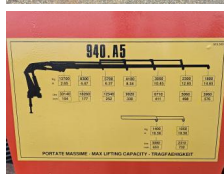
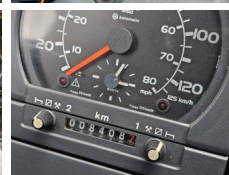
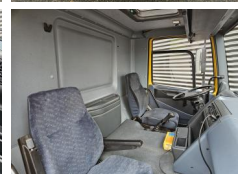
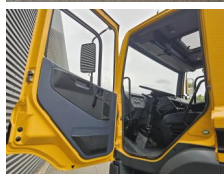
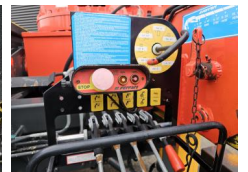
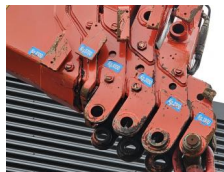
GVW **26000**  
Leergewicht **17460**  
Nutzlast **8540**

## Spezifische Daten

Konfiguration **6x2**  
Euro **1**  
Motor **330**  
Radstand **480**  
Anzahl der Zylinder **6**  
Getriebeart **Handgeschakeld**  
Gänge **16**  
Aufbau Länge **610**  
Aufbau Breite **250**  
Aufbau Höhe **120**  
Gesamtbreite **250**  
Gesamtlänge **-1**

## Reifen / Federung

positie\_1e\_as **front**



1e_as_aangedreven	
1e_as_gestuurd	
remmen_1e_as	<b>drum</b>
Reifengröße asche 1	<b>295/80R22.5</b>
Federung asche 1	<b>leaf_spring</b>
banden_1e_as_links_buiten	<b>75</b>
banden_1e_as_rechts_buiten	<b>75</b>
banden_1e_as_links_binnen	
banden_1e_as_rechts_binnen	
Reifen asche 1	<b>75</b>
positie_2e_as	<b>rear</b>
2e_as_aangedreven	
2e_as_gestuurd	
remmen_2e_as	<b>drum</b>
Reifengröße asche 2	
Federung asche 2	<b>leaf_spring</b>
banden_2e_as_links_buiten	<b>50</b>
banden_2e_as_rechts_buiten	<b>50</b>
banden_2e_as_links_binnen	<b>50</b>
banden_2e_as_rechts_binnen	<b>50</b>
Reifen asche 2	<b>50</b>
positie_3e_as	<b>rear</b>
3e_as_aangedreven	
3e_as_gestuurd	
remmen_3e_as	<b>drum</b>
Reifengröße asche 3	<b>295/80R22.5</b>
Federung asche 3	<b>leaf_spring</b>
banden_3e_as_links_buiten	<b>40</b>
banden_3e_as_rechts_buiten	<b>40</b>
banden_3e_as_links_binnen	<b>40</b>
banden_3e_as_rechts_binnen	<b>40</b>
Reifen asche 3	<b>40</b>

## Kran

---

Marke kran

**Ferrari**