

Scania

# Scania G460 8x4\*4 XT / PALFINGER EPSILON Q200 KRAAN + HAAKARM



versteijnen  
trucks

Jahr **2026**  
Kennziffer **St\_7026**  
Laufleistung **199**

## Häufig

Typ **G460 8x4\*4 XT /  
PALFINGER EPSILON  
Q200 KRAAN +  
HAAKARM**  
Standort **Locatie 1**  
VIN number **YS2G8X40005805717**  
Kraftstoff **Diesel**

## Gewichte

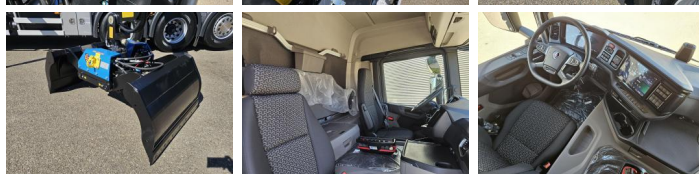
GVW **37000**  
Leergewicht **16804**  
Nutzlast **20196**

## Specifische Daten

Konfiguration **8x4**  
Euro **6**  
Motor **460**  
Anzahl der Zylinder **6**  
Radstand **395**  
Zylinderkapazität **12742**  
Getriebeart **Automaat**  
Gesamthöhe **370**  
Gesamtbreite **255**  
Gesamtlänge **940**

## Reifen / Federung

positie\_1e\_as **front**  
1e\_as\_aangedreven  
1e\_as\_gestuurd  
remmen\_1e\_as **disk**



|                            |                    |
|----------------------------|--------------------|
| Reifengröße asche 1        | <b>385/65R22.5</b> |
| Federung asche 1           | <b>leaf_spring</b> |
| banden_1e_as_links_buiten  | <b>100</b>         |
| banden_1e_as_rechts_buiten | <b>100</b>         |
| banden_1e_as_links_binnen  |                    |
| banden_1e_as_rechts_binnen |                    |
| Reifen asche 1             | <b>100</b>         |
| positie_2e_as              | <b>rear</b>        |
| 2e_as_aangedreven          |                    |
| 2e_as_gestuurd             |                    |
| remmen_2e_as               | <b>disk</b>        |
| Reifengröße asche 2        | <b>315/80R22.5</b> |
| Federung asche 2           | <b>air</b>         |
| banden_2e_as_links_buiten  | <b>100</b>         |
| banden_2e_as_rechts_buiten | <b>100</b>         |
| banden_2e_as_links_binnen  | <b>100</b>         |
| banden_2e_as_rechts_binnen | <b>100</b>         |
| Reifen asche 2             | <b>100</b>         |
| positie_3e_as              | <b>rear</b>        |
| 3e_as_aangedreven          |                    |
| 3e_as_gestuurd             |                    |
| remmen_3e_as               | <b>disk</b>        |
| Reifengröße asche 3        | <b>315/80R22.5</b> |
| Federung asche 3           | <b>air</b>         |
| banden_3e_as_links_buiten  | <b>100</b>         |
| banden_3e_as_rechts_buiten | <b>100</b>         |
| banden_3e_as_links_binnen  | <b>100</b>         |
| banden_3e_as_rechts_binnen | <b>100</b>         |
| Reifen asche 3             | <b>100</b>         |
| positie_4e_as              | <b>rear</b>        |
| 4e_as_aangedreven          |                    |
| 4e_as_gestuurd             |                    |
| remmen_4e_as               | <b>disk</b>        |
| Reifengröße asche 4        | <b>385/65R22.5</b> |
| Federung asche 4           | <b>air</b>         |
| banden_4e_as_links_buiten  | <b>100</b>         |
| banden_4e_as_rechts_buiten | <b>100</b>         |
| banden_4e_as_links_binnen  |                    |
| banden_4e_as_rechts_binnen |                    |
| Reifen asche 4             | <b>100</b>         |

## **Kran**

---

Marke kran **Palfinger**

## **Optionen**

---

Differentieelslot  
Automatische  
versnellingsbak  
Antiblokkeersysteem  
Adblue systeem  
Cruise Control  
Luchtvering  
Elektrisch bedienbare  
ramen  
Centrale deurvergrendeling  
afstandbediend  
Anti-slipregeling  
Airconditioning  
Achteruitrijcamera  
Lift Achse  
Gereedschapskist  
Sonnenblende  
Exhaust brake  
Radio  
Trailer coupling  
Scheibenbremsen  
Nebenantrieb  
Kühlschrank