

Scania

Scania G490 8x4*4 / HMF 5020 + JIB



Jahr **2017**
Kennziffer **St_7038**
Laufleistung **403,500**

Häufig

Typ **G490 8x4*4 / HMF
5020 + JIB**
Standort **Locatie 1**
VIN number **YS2R8X40005446988**
Erstzulassung **03-10-2017**
Kraftstoff **Diesel**

Gewichte

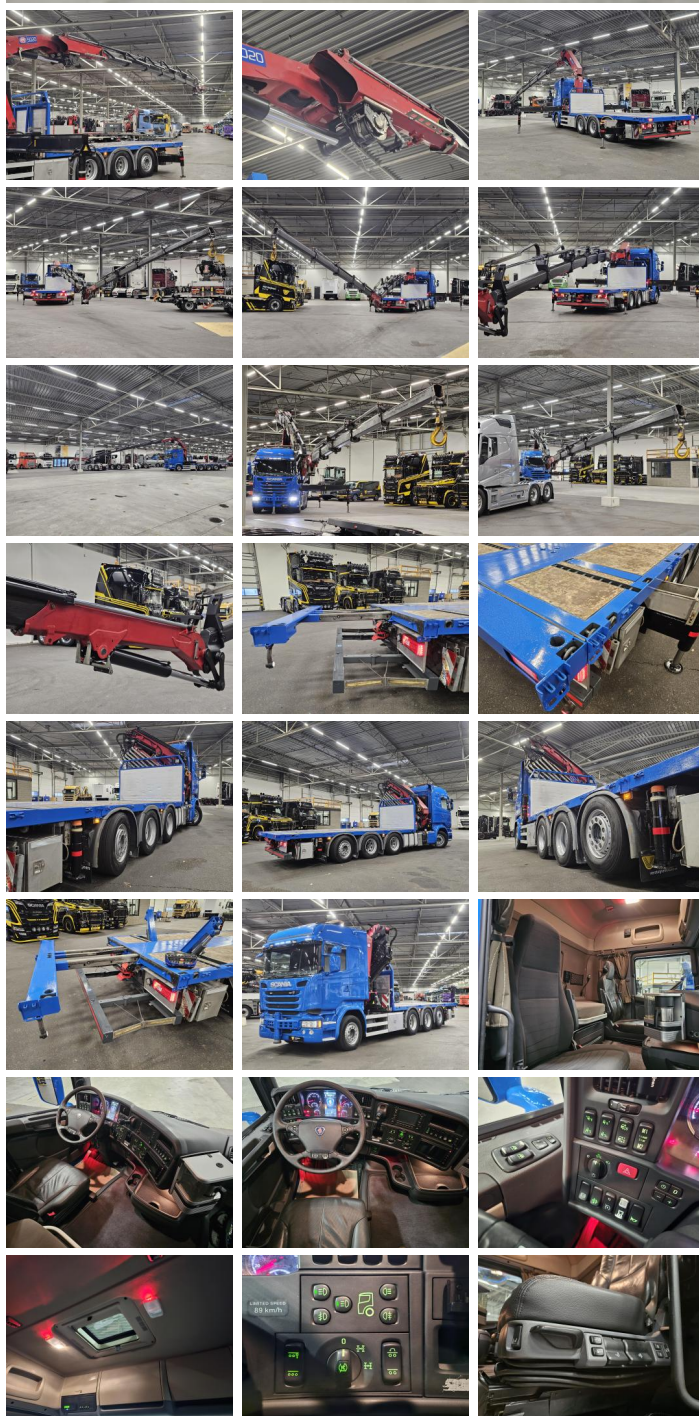
GVW **37000**
Leergewicht **22285**
Nutzlast **14715**

Specifische Daten

Konfiguration **8x4**
Euro **6**
Motor **490**
Anzahl der Zylinder **6**
Radstand **375**
Zylinderkapazität **12742**
Getriebeart **Automaat**
Aufbau Länge **635**
Aufbau Breite **254**
Aufbau Höhe **110**
Gesamtbreite **255**
Gesamtlänge **1045**

Reifen / Federung

positie_1e_as **front**
1e_as_aangedreven
1e_as_gestuurd
remmen_1e_as **disk**
Reifengröße asche 1 **385/55R22.5**
Federung asche 1 **air**



banden_1e_as_links_buiten	70
banden_1e_as_rechts_buiten	70
banden_1e_as_links_binnen	
banden_1e_as_rechts_binnen	
Reifen asche 1	70
positie_2e_as	rear
2e_as_aangedreven	
2e_as_gestuurd	
remmen_2e_as	disk
Reifengröße asche 2	305/70R22.5
Federung asche 2	air
banden_2e_as_links_buiten	45
banden_2e_as_rechts_buiten	45
banden_2e_as_links_binnen	45
banden_2e_as_rechts_binnen	45
Reifen asche 2	45
positie_3e_as	rear
3e_as_aangedreven	
3e_as_gestuurd	
remmen_3e_as	disk
Reifengröße asche 3	305/70R22.5
Federung asche 3	air
banden_3e_as_links_buiten	45
banden_3e_as_rechts_buiten	45
banden_3e_as_links_binnen	45
banden_3e_as_rechts_binnen	45
Reifen asche 3	45
positie_4e_as	rear
4e_as_aangedreven	
4e_as_gestuurd	
remmen_4e_as	disk
Reifengröße asche 4	385/55R22.5
Federung asche 4	air
banden_4e_as_links_buiten	50
banden_4e_as_rechts_buiten	50
banden_4e_as_links_binnen	
banden_4e_as_rechts_binnen	
Reifen asche 4	50

Kran

Marke kran **HMF**

Optionen

Gereedschapskist
Anti-slipregeling

Alarmsysteem
Adblue systeem
Achteruitrijcamera
Lift Achse
Luchtvering
Differentieelslot
Antiblokkeersysteem
Airconditioning
Actieve rijstrookassistent
Cruise Control
Slaapcabine
Sonnenblende
Exhaust brake
Trailer coupling
Standheizung
Scheibenbremsen
Nebenantrieb
Seat heating
Kühlschrank
Retarder