

MAN



versteijnen
trucks

MAN TGM 18.250 4x4 BB / CRANE + 3 SIDE TIPPER

Jahr **2012**
Kennziffer **St_7046**
Laufleistung **154,904**

Häufig

Typ **TGM 18.250 4x4 BB /
CRANE + 3 SIDE TIPPER**
Standort **Locatie 1**
VIN number **WMAN38ZZ0CY281111**
Erstzulassung **15-05-2012**
Kraftstoff **Diesel**

Gewichte

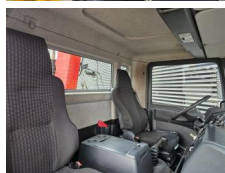
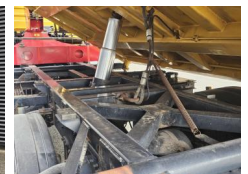
GVW **18600**
Leergewicht **10625**
Nutzlast **7975**

Specifische Daten

Konfiguration **4x4**
Euro **5**
Motor **250**
Anzahl der Zylinder **6**
Radstand **390**
Getriebeart **Handgeschakeld**
Zylinderkapaciteit **6871**
Gänge **8**
Aufbau Länge **405**
Aufbau Breedte **240**
Aufbau Höhe **60**
Gesamtbreedte **255**
Gesamtlänge **740**

Reifen / Federung

positie_1e_as **front**
1e_as_aangedreven
1e_as_gestuurd



remmen_1e_as	drum
Reifengröße asche 1	385/65R22.5
Federung asche 1	leaf_spring
banden_1e_as_links_buiten	70
banden_1e_as_rechts_buiten	70
banden_1e_as_links_binnen	
banden_1e_as_rechts_binnen	
Reifen asche 1	70
positie_2e_as	rear
2e_as_aangedreven	
2e_as_gestuurd	
remmen_2e_as	drum
Reifengröße asche 2	315/80R22.5
Federung asche 2	leaf_spring
banden_2e_as_links_buiten	80
banden_2e_as_rechts_buiten	80
banden_2e_as_links_binnen	80
banden_2e_as_rechts_binnen	80
Reifen asche 2	80

Kran

Marke kran	HMF
------------	------------

Optionen

Gereedschapskist
 Differentieelslot
 Airconditioning
 Achteruitrijcamera
 Elektrisch bedienbare
 ramen
 Anti-slipregeling
 Adblue systeem
 Cruise Control
 Sonnenblende
 Nabenreduktion
 Exhaust brake
 Radio