

MAN



MAN TGS 35.440 8x4-4 BL CH / CHASSIS / PTO

Jahr **2024**
Kennziffer **St_7284**
Laufleistung **565**

Häufig

Typ **TGS 35.440 8x4-4 BL
CH / CHASSIS / PTO**
Standort **Locatie 1**
VIN number **WMA92FZZ6SP300371**
Erstzulassung **18-12-2024**
Kraftstoff **Diesel**

Gewichte

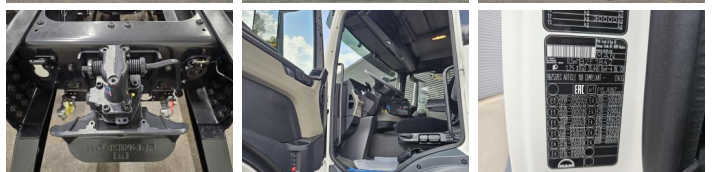
GVW **36000**

Specifische Daten

Konfiguration **8x4**
Euro **6**
Motor **440**
Anzahl der Zylinder **6**
Radstand **390**
Zylinderkapaciteit **12400**
Getriebeart **Automaat**

Reifen / Federung

positie_1e_as **front**
1e_as_aangedreven
1e_as_gestuurd
remmen_1e_as **disk**
Reifengröße asche 1 **385/65R22.5**
Federung asche 1 **leaf_spring**
banden_1e_as_links_buiten **100**
banden_1e_as_rechts_buiten **100**
banden_1e_as_links_binnen
banden_1e_as_rechts_binnen
Reifen asche 1 **100**
positie_2e_as **rear**
2e_as_aangedreven



2e_as_gestuurd	
remmen_2e_as	disk
Reifengröße asche 2	315/80R22.5
Federung asche 2	air
banden_2e_as_links_buiten	100
banden_2e_as_rechts_buiten	100
banden_2e_as_links_binnen	100
banden_2e_as_rechts_binnen	100
Reifen asche 2	100
positie_3e_as	rear
3e_as_aangedreven	
3e_as_gestuurd	
remmen_3e_as	disk
Reifengröße asche 3	315/80R22.5
Federung asche 3	air
banden_3e_as_links_buiten	100
banden_3e_as_rechts_buiten	100
banden_3e_as_links_binnen	100
banden_3e_as_rechts_binnen	100
Reifen asche 3	100
positie_4e_as	rear
4e_as_aangedreven	
4e_as_gestuurd	
remmen_4e_as	disk
Reifengröße asche 4	385/65R22.5
Federung asche 4	air
banden_4e_as_links_buiten	100
banden_4e_as_rechts_buiten	100
banden_4e_as_links_binnen	
banden_4e_as_rechts_binnen	
Reifen asche 4	100

Optionen

Achteruitrijcamera