

MAN



MAN TGS 35.460 8x4-4 BL / VDL 30T HOOKLIFT

Jahr **2019**
Kennziffer **St_7381**
Laufleistung **284,391**

Häufig

Typ **TGS 35.460 8x4-4 BL /
VDL 30T HOOKLIFT**
Standort **Locatie 1**
VIN number **WMA92SZZ1KM830628**
Erstzulassung **31-10-2019**
Kraftstoff **Diesel**

Gewichte

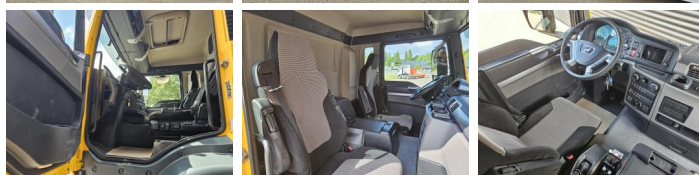
GVW **36000**
Leergewicht **13370**
Nutzlast **22630**

Specifische Daten

Konfiguration **8x4**
Euro **6**
Motor **460**
Radstand **610**
Anzahl der Zylinder **6**
Zylinderkapaciteit **12419**
Getriebeart **Automaat**
Gesamtbreite **255**
Gesamtlänge **869**

Reifen / Federung

positie_1e_as **front**
1e_as_aangedreven
1e_as_gestuurd
remmen_1e_as **disk**
Reifengroße asche 1 **385/65R22.5**
Federung asche 1 **leaf_spring**
banden_1e_as_links_buiten **70**



banden_1e_as_rechts_buiten	70
banden_1e_as_links_binnen	
banden_1e_as_rechts_binnen	
Reifen asche 1	70
positie_2e_as	rear
2e_as_aangedreven	
2e_as_gestuurd	
remmen_2e_as	disk
Reifengröße asche 2	
Federung asche 2	air
banden_2e_as_links_buiten	80
banden_2e_as_rechts_buiten	80
banden_2e_as_links_binnen	80
banden_2e_as_rechts_binnen	80
Reifen asche 2	80
positie_3e_as	front
3e_as_aangedreven	
3e_as_gestuurd	
remmen_3e_as	disk
Reifengröße asche 3	295/80R22.5
Federung asche 3	air
banden_3e_as_links_buiten	70
banden_3e_as_rechts_buiten	70
banden_3e_as_links_binnen	70
banden_3e_as_rechts_binnen	70
Reifen asche 3	70
positie_4e_as	rear
4e_as_aangedreven	
4e_as_gestuurd	
remmen_4e_as	disk
Reifengröße asche 4	385/65R22.5
Federung asche 4	air
banden_4e_as_links_buiten	80
banden_4e_as_rechts_buiten	80
banden_4e_as_links_binnen	
banden_4e_as_rechts_binnen	
Reifen asche 4	80

Optionen

Lift Achse

Luchtvering

Elektrisch bedienbare
ramen

Centrale deurvergrendeling
afstandbediend

Anti-slipregeling

Adblue systeem
Cruise Control
Gereedschapskist
Differentieelslot
Automatische
versnellingsbak
Antiblokkeersysteem
Centrale Smering
Sonnenblende
Exhaust brake
Trailer coupling
Scheibenbremsen
Nebenantrieb