

# MAX trailer

## Max Trailer N/A F-S44 / STEERING AXLE - LIFT AXLE / HYDR RAMP



Jahr **2019**  
Kennziffer **St\_7019**

### Häufig

Typ **N/A F-S44 / STEERING  
AXLE - LIFT AXLE /  
HYDR RAMP**  
Standort **Locatie 1**  
VIN number **YAMT14XX8J0103593**  
Erstzulassung **28-01-2019**  
Kraftstoff **NVT**

### Gewichte

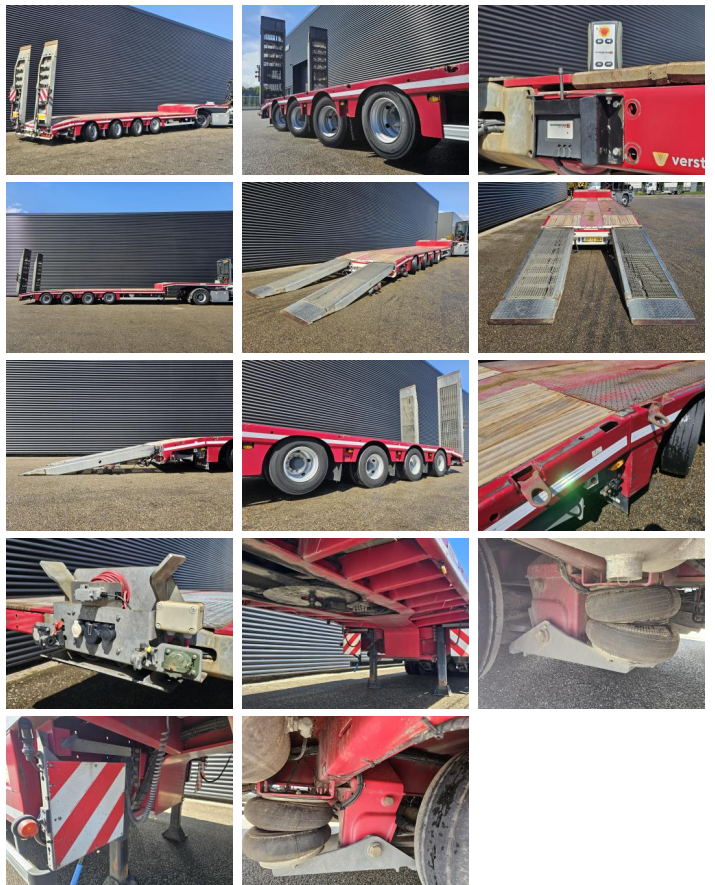
GVW **66000**  
Leergewicht **11344**  
Nutzlast **54656**

### Spezifische Daten

Konfiguration **4 Assen**  
Euro **6**  
Radstand **1016**  
Aufbau Länge **920**  
Aufbau Breite **254**  
Aufbau Höhe **90**  
Gesamtbreite **254**  
Gesamtlänge **1380**

### Reifen / Federung

positie\_1e\_as **rear**  
1e\_as\_aangedreven  
1e\_as\_gestuurd  
remmen\_1e\_as **drum**  
Reifengröße asche 1 **245/70R17.5**  
Federung asche 1 **air**  
banden\_1e\_as\_links\_buiten **50**  
banden\_1e\_as\_rechts\_buiten **50**



banden_1e_as_links_binnen	<b>50</b>
banden_1e_as_rechts_binnen	<b>50</b>
Reifen asche 1	<b>50</b>
positie_2e_as	<b>rear</b>
2e_as_aangedreven	
2e_as_gestuurd	
remmen_2e_as	<b>drum</b>
Reifengröße asche 2	<b>245/70R17.5</b>
Federung asche 2	<b>air</b>
banden_2e_as_links_buiten	<b>30</b>
banden_2e_as_rechts_buiten	<b>30</b>
banden_2e_as_links_binnen	<b>30</b>
banden_2e_as_rechts_binnen	<b>30</b>
Reifen asche 2	<b>30</b>
positie_3e_as	<b>rear</b>
3e_as_aangedreven	
3e_as_gestuurd	
remmen_3e_as	<b>drum</b>
Reifengröße asche 3	<b>245/70R17.5</b>
Federung asche 3	<b>air</b>
banden_3e_as_links_buiten	<b>40</b>
banden_3e_as_rechts_buiten	<b>40</b>
banden_3e_as_links_binnen	<b>40</b>
banden_3e_as_rechts_binnen	<b>40</b>
Reifen asche 3	<b>40</b>
positie_4e_as	<b>rear</b>
4e_as_aangedreven	
4e_as_gestuurd	
remmen_4e_as	<b>drum</b>
Reifengröße asche 4	<b>245/70R17.5</b>
Federung asche 4	<b>air</b>
banden_4e_as_links_buiten	<b>60</b>
banden_4e_as_rechts_buiten	<b>60</b>
banden_4e_as_links_binnen	<b>60</b>
banden_4e_as_rechts_binnen	<b>60</b>
Reifen asche 4	<b>60</b>

## Optionen

---

Antiblokkeersysteem