

Nooteboom

# Nooteboom MCO-48-03V / 2 x EXTENDABLE - 27 mtr / MEGA / LOWDECK

Jahr **2007**  
Kennziffer **St\_7127**

## Häufig

Typ **MCO-48-03V / 2 x EXTENDABLE - 27 mtr / MEGA / LOWDECK**  
Standort **Locatie 1**  
VIN number **XMRMC000070000813**  
Erstzulassung **05-06-2007**  
Kraftstoff **NVT**

## Gewichte

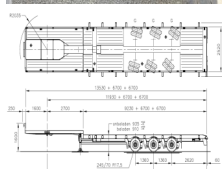
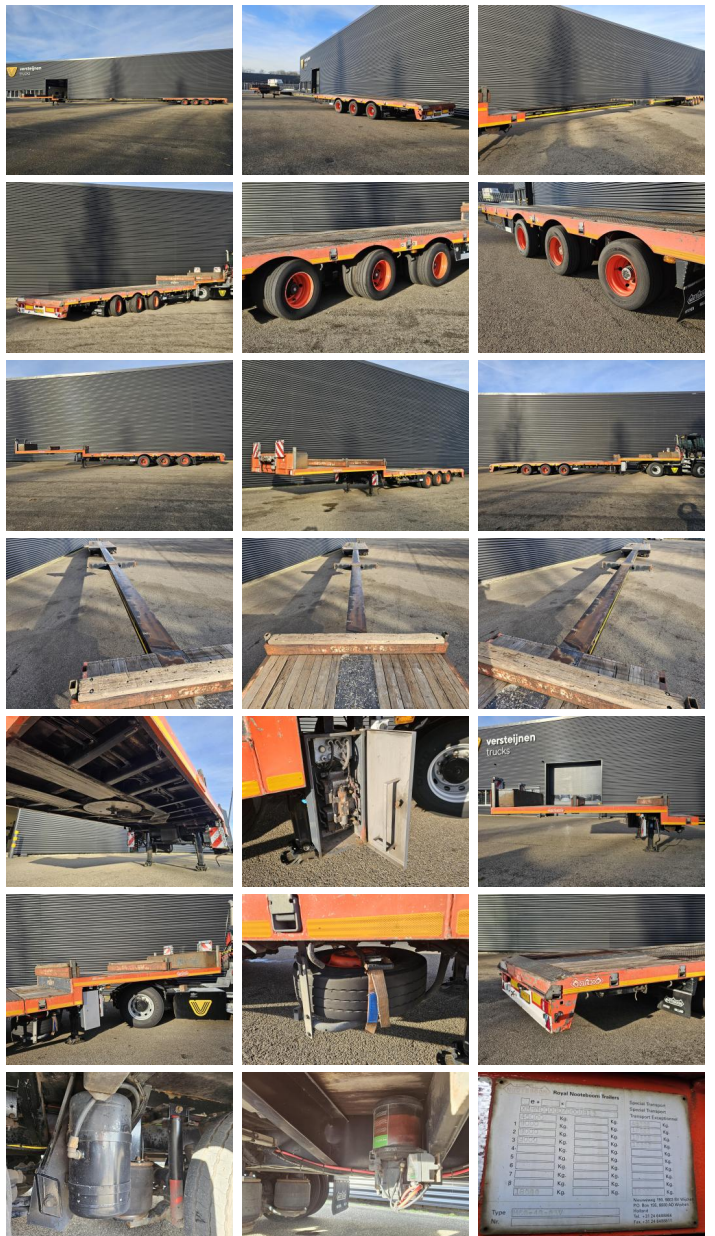
GVW **48000**  
Leergewicht **14440**  
Nutzlast **33560**

## Spezifische Daten

Konfiguration **3 Assen**  
Radstand **795**  
Aufbau Länge **923**  
Aufbau Breite **252**  
Aufbau Höhe **91**  
Gesamthöhe **160**  
Gesamtbreite **254**  
Gesamtlänge **1384**

## Reifen / Federung

positie\_1e\_as **rear**  
1e\_as\_aangedreven  
1e\_as\_gestuurd  
remmen\_1e\_as **drum**  
Reifengröße asche 1 **245/70R17.5**  
Federung asche 1 **air**  
banden\_1e\_as\_links\_buiten **60**



Reijpke Controlelijst		
1	Reijpke	Reijpke
2	Reijpke	Reijpke
3	Reijpke	Reijpke
4	Reijpke	Reijpke
5	Reijpke	Reijpke
6	Reijpke	Reijpke
7	Reijpke	Reijpke
8	Reijpke	Reijpke
9	Reijpke	Reijpke
10	Reijpke	Reijpke
11	Reijpke	Reijpke
12	Reijpke	Reijpke
13	Reijpke	Reijpke
14	Reijpke	Reijpke
15	Reijpke	Reijpke
16	Reijpke	Reijpke
17	Reijpke	Reijpke
18	Reijpke	Reijpke
19	Reijpke	Reijpke
20	Reijpke	Reijpke
21	Reijpke	Reijpke
22	Reijpke	Reijpke
23	Reijpke	Reijpke
24	Reijpke	Reijpke
25	Reijpke	Reijpke
26	Reijpke	Reijpke
27	Reijpke	Reijpke
28	Reijpke	Reijpke
29	Reijpke	Reijpke
30	Reijpke	Reijpke
31	Reijpke	Reijpke
32	Reijpke	Reijpke
33	Reijpke	Reijpke
34	Reijpke	Reijpke
35	Reijpke	Reijpke
36	Reijpke	Reijpke
37	Reijpke	Reijpke
38	Reijpke	Reijpke
39	Reijpke	Reijpke
40	Reijpke	Reijpke
41	Reijpke	Reijpke
42	Reijpke	Reijpke
43	Reijpke	Reijpke
44	Reijpke	Reijpke
45	Reijpke	Reijpke
46	Reijpke	Reijpke
47	Reijpke	Reijpke
48	Reijpke	Reijpke
49	Reijpke	Reijpke
50	Reijpke	Reijpke
51	Reijpke	Reijpke
52	Reijpke	Reijpke
53	Reijpke	Reijpke
54	Reijpke	Reijpke
55	Reijpke	Reijpke
56	Reijpke	Reijpke
57	Reijpke	Reijpke
58	Reijpke	Reijpke
59	Reijpke	Reijpke
60	Reijpke	Reijpke

banden_1e_as_rechts_buiten	<b>60</b>
banden_1e_as_links_binnen	<b>60</b>
banden_1e_as_rechts_binnen	<b>60</b>
Reifen asche 1	<b>60</b>
positie_2e_as	<b>rear</b>
2e_as_aangedreven	
2e_as_gestuurd	
remmen_2e_as	<b>drum</b>
Reifengröße asche 2	<b>245/70R17.5</b>
Federung asche 2	<b>air</b>
banden_2e_as_links_buiten	<b>50</b>
banden_2e_as_rechts_buiten	<b>50</b>
banden_2e_as_links_binnen	<b>50</b>
banden_2e_as_rechts_binnen	<b>50</b>
Reifen asche 2	<b>50</b>
positie_3e_as	<b>rear</b>
3e_as_aangedreven	
3e_as_gestuurd	
remmen_3e_as	<b>drum</b>
Reifengröße asche 3	<b>245/70R17.5</b>
Federung asche 3	<b>air</b>
banden_3e_as_links_buiten	<b>45</b>
banden_3e_as_rechts_buiten	<b>45</b>
banden_3e_as_links_binnen	<b>45</b>
banden_3e_as_rechts_binnen	<b>45</b>
Reifen asche 3	<b>45</b>

## **Optionen**

---

Gereedschapskist

Centrale Smering

Antiblokkeersysteem