

ES-GE

ES-GE 4STL48 / 4 AXLE / SLIDING ROOF / EXPANDABLE / LIFT ROOF

€ 21.900 exkl.

Jahr 2007
Kennziffer St_7296

Häufig

Typ **4STL48 / 4 AXLE /
SLIDING ROOF /
EXPANDABLE / LIFT
ROOF**

Standort **Locatie 1**

VIN number **W09BLN4487EE32340**

Erstzulassung **24-04-2007**

Kraftstoff **NVT**

Gewichte

GVW **47600**

Leergewicht **9940**

Nutzlast **37660**

Spezifische Daten

Konfiguration **4 Assen**

Radstand **980**

Gesamtbreite **255**

Gesamtlänge **1340**

Reifen / Federung

positie_1e_as **rear**

1e_as_aangedreven

1e_as_gestuurd

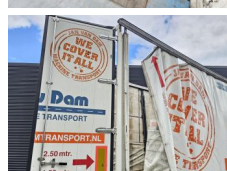
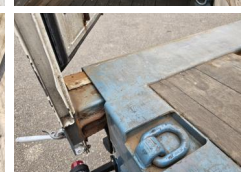
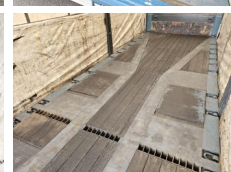
remmen_1e_as **drum**

Reifengröße asche 1 **205/65R17.5**

Federung asche 1 **air**

banden_1e_as_links_buiten **30**

 **versteijnen**
trucks



banden_1e_as_rechts_buiten	30
banden_1e_as_links_binnen	30
banden_1e_as_rechts_binnen	30
Reifen asche 1	30
positie_2e_as	rear
2e_as_aangedreven	
2e_as_gestuurd	
remmen_2e_as	drum
Reifengröße asche 2	205/65R17.5
Federung asche 2	air
banden_2e_as_links_buiten	30
banden_2e_as_rechts_buiten	30
banden_2e_as_links_binnen	30
banden_2e_as_rechts_binnen	30
Reifen asche 2	30
positie_3e_as	rear
3e_as_aangedreven	
3e_as_gestuurd	
remmen_3e_as	drum
Reifengröße asche 3	205/65R17.5
Federung asche 3	air
banden_3e_as_links_buiten	30
banden_3e_as_rechts_buiten	30
banden_3e_as_links_binnen	30
banden_3e_as_rechts_binnen	30
Reifen asche 3	30
positie_4e_as	rear
4e_as_aangedreven	
4e_as_gestuurd	
remmen_4e_as	drum
Reifengröße asche 4	205/65R17.5
Federung asche 4	air
banden_4e_as_links_buiten	40
banden_4e_as_rechts_buiten	40
banden_4e_as_links_binnen	40
banden_4e_as_rechts_binnen	40
Reifen asche 4	40

Optionen

Antiblokkeersysteem