

Scania

Scania R450 6x2/4 / PUSHER / FULL-AIR



€ 41.750 exkl.

Jahr **2017**
Kennziffer **St_7197**
Laufleistung **658,753**

Häufig

Typ **R450 6x2/4 / PUSHER / FULL-AIR**
Standort **Locatie 1**
VIN number **YS2R6X20005449645**
Erstzulassung **16-01-2017**
Kraftstoff **Diesel**

Gewichte

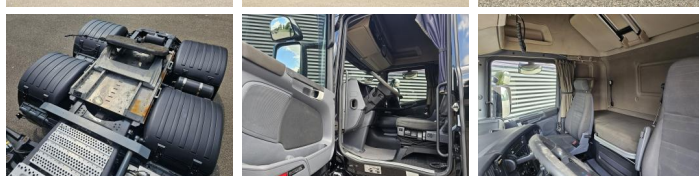
GVW **26500**
Leergewicht **8960**
Nutzlast **17540**

Specifische Daten

Konfiguration **6x2**
Euro **6**
Motor **450**
Anzahl der Zylinder **6**
Radstand **385**
Zylinderkapazität **12740**
Getriebeart **Automaat**
Gesamtbreite **255**
Gesamtlänge **615**

Reifen / Federung

positie_1e_as **front**
1e_as_aangedreven
1e_as_gestuurd
remmen_1e_as **disk**
Reifengröße asche 1 **355/50R22.5**
Federung asche 1 **air**
banden_1e_as_links_buiten **75**



banden_1e_as_rechts_buiten	75
banden_1e_as_links_binnen	
banden_1e_as_rechts_binnen	
Reifen asche 1	75
positie_2e_as	centre
2e_as_aangedreven	
2e_as_gestuurd	
remmen_2e_as	disk
Reifengröße asche 2	355/50R22.5
Federung asche 2	air
banden_2e_as_links_buiten	65
banden_2e_as_rechts_buiten	65
banden_2e_as_links_binnen	
banden_2e_as_rechts_binnen	
Reifen asche 2	65
positie_3e_as	rear
3e_as_aangedreven	
3e_as_gestuurd	
remmen_3e_as	disk
Reifengröße asche 3	295/60R22.5
Federung asche 3	air
banden_3e_as_links_buiten	75
banden_3e_as_rechts_buiten	75
banden_3e_as_links_binnen	75
banden_3e_as_rechts_binnen	75
Reifen asche 3	75

Optionen

Bijrijdersstoel
 Anti-slipregeling
 Airconditioning
 Actieve rijstrookassistent
 Twee gescheiden bedden
 standairco
 Slaapcabine
 Inklapbare buitenspiegels
 Dodehoekspiegels
 Centrale deurvergrendeling
 Cabine
 Automatische
 versnellingsbak
 Antiblokkeersysteem
 Adblue systeem
 Verwarming
 Cruise Control
 Sperdifferentieel

Lift Achse
Luchtvering
Elektrisch bedienbare
ramen
Differentieelslot
Sonnenblende
Exhaust brake
Radio
Standheizung
Roof spoiler
Seat heating
Kühlschrank