

Scania



# Scania T143.450 6x4 TORPEDO / HAUBER / HYDRAULIC

Año **1993**  
Número de referencia **St\_6403**  
Kilometraje **543,822**

## Común

Tipo **T143.450 6x4  
TORPEDO / HAUBER /  
HYDRAULIC**  
Lugar **Locatie 1**  
VIN number **YS2TH6X4Z01192756**  
1ª Matriculación **14-05-1993**  
Combustible **Diesel**

## Pesos

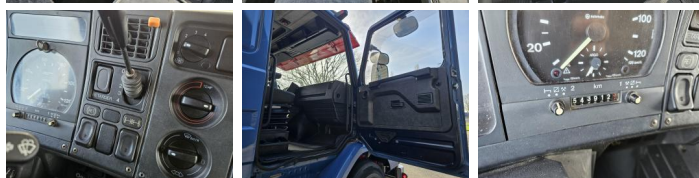
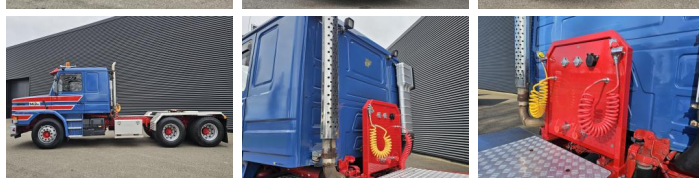
GVW **26000**  
Tara **9200**  
Peso de carga **16800**

## Especificaciones

Configuración **6x4**  
Motor **450**  
Distancia entre ejes **420**  
Número de cilindros **8**  
Cilindrada **14188**  
Clase de caja de cambios **Handgeschakeld**  
Nº de las velocidades **10**

## neumáticos / Suspensión

positie\_1e\_as **front**  
1e\_as\_aangedreven  
1e\_as\_gestuurd  
remmen\_1e\_as **drum**  
tamaño neumáticos eje 1 **315/80R22.5**  
Suspensión del 1er eje **leaf\_spring**  
banden\_1e\_as\_links\_buiten **50**  
banden\_1e\_as\_rechts\_buiten **50**



|                            |                    |
|----------------------------|--------------------|
| banden_1e_as_links_binnen  |                    |
| banden_1e_as_rechts_binnen |                    |
| neumáticos eje 1           | <b>50</b>          |
| positie_2e_as              | <b>rear</b>        |
| 2e_as_aangedreven          |                    |
| 2e_as_gestuurd             |                    |
| remmen_2e_as               | <b>drum</b>        |
| tamaño neumáticos eje 2    | <b>315/80R22.5</b> |
| Suspensión 2do eje         | <b>leaf_spring</b> |
| banden_2e_as_links_buiten  | <b>50</b>          |
| banden_2e_as_rechts_buiten | <b>50</b>          |
| banden_2e_as_links_binnen  | <b>50</b>          |
| banden_2e_as_rechts_binnen | <b>50</b>          |
| neumáticos eje 2           | <b>50</b>          |
| positie_3e_as              | <b>rear</b>        |
| 3e_as_aangedreven          |                    |
| 3e_as_gestuurd             |                    |
| remmen_3e_as               | <b>drum</b>        |
| tamaño neumáticos eje 3    | <b>315/80R22.5</b> |
| Suspensión 3er eje         | <b>leaf_spring</b> |
| banden_3e_as_links_buiten  | <b>50</b>          |
| banden_3e_as_rechts_buiten | <b>50</b>          |
| banden_3e_as_links_binnen  | <b>50</b>          |
| banden_3e_as_rechts_binnen | <b>50</b>          |
| neumáticos eje 3           | <b>50</b>          |

## Opciones

---

Kiphydrauliek

Elektrisch bedienbare  
ramen

Gereedschapskist

Parasol

Exhaust brake

Toma de fuerza