

Volvo

Volvo FH460 6x2/4 / NL-TRUCK / NIGHT- AIRCO / 617DKM



versteijnen
trucks

Año **2015**
Número de referencia **St_7198**
Kilometraje **617,901**

Común

Tipo **FH460 6x2/4 / NL-
TRUCK / NIGHT-
AIRCO / 617DKM**
Lugar **Locatie 1**
VIN number **YV2RTY0C2GB745554**
1ª Matriculación **05-10-2015**
Combustible **Diesel**

Pesos

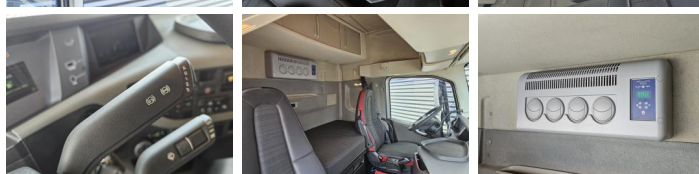
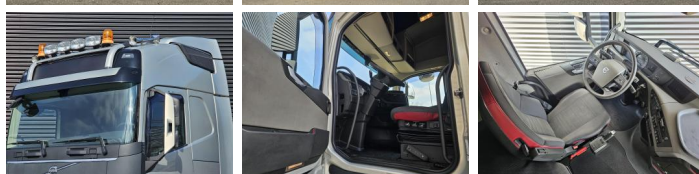
GVW **27000**
Tara **8914**
Peso de carga **18086**

Especificaciones

Configuración **6x2**
Euro **6**
Motor **460**
Número de cilindros **6**
Distancia entre ejes **410**
Cilindrada **12777**
Clase de caja de cambios **Automaat**
Ancho total **254**
Longitud total **651**

neumáticos / Suspensión

positie_1e_as **front**
1e_as_aangedreven
1e_as_gestuurd
remmen_1e_as **disk**
tamaño neumáticos eje 1 **385/65R22.5**
Suspensión del 1er eje **leaf_spring**



banden_1e_as_links_buiten	40
banden_1e_as_rechts_buiten	40
banden_1e_as_links_binnen	
banden_1e_as_rechts_binnen	
neumáticos eje 1	40
positie_2e_as	centre
2e_as_aangedreven	
2e_as_gestuurd	
remmen_2e_as	disk
tamaño neumáticos eje 2	385/65R22.5
Suspensión 2do eje	air
banden_2e_as_links_buiten	40
banden_2e_as_rechts_buiten	40
banden_2e_as_links_binnen	
banden_2e_as_rechts_binnen	
neumáticos eje 2	40
positie_3e_as	rear
3e_as_aangedreven	
3e_as_gestuurd	
remmen_3e_as	disk
tamaño neumáticos eje 3	295/80R22.5
Suspensión 3er eje	air
banden_3e_as_links_buiten	60
banden_3e_as_rechts_buiten	60
banden_3e_as_links_binnen	60
banden_3e_as_rechts_binnen	60
neumáticos eje 3	60

Opciones

Anti-slipregeling
 Adblue systeem
 Cruise Control
 Sperdifferentieel
 standairco
 Luchtvering
 Elektrisch bedienbare
 ramen
 Climate control
 Cabine
 Automatische
 versnellingsbak
 Airconditioning
 Actieve rijstrookassistent
 Control de crucero
 adaptativo
 Slaapcabine

Eje Elevable

Lichtmetalen wielen

Differentieelslot

Centrale deurvergrendeling
afstandbediend

Bijrijdersstoel

Parasol

Exhaust brake

Calefacción autónoma

Roof spoiler

Seat heating

Friogorífico