

DAF

DAF CF 85.330 ATI / 40 t/m CRANE / KRAN / 8.500 km!

€ 46.900 excl.

Año **1995**
Número de referencia **St_6988**
Kilometraje **8,405**

Común

Tipo **CF 85.330 ATI / 40 t/m
CRANE / KRAN / 8.500
km!**
Lugar **Locatie 1**
VIN number **XLRAS85WCOE416317**
1ª Matriculación **01-06-1995**
Combustible **Diesel**

Pesos

GVW **26000**
Tara **17460**
Peso de carga **8540**

Especificaciones

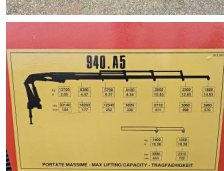
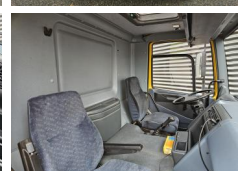
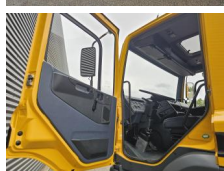
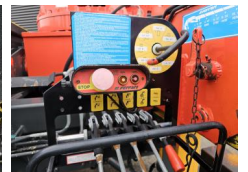
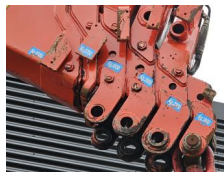
Configuración **6x2**
Euro **1**
Motor **330**
Distancia entre ejes **480**
Número de cilindros **6**
Clase de caja de cambios **Handgeschakeld**
Nº de las velocidades **16**
Carrocería longitud **610**
Carrocería anchura **250**
Carrocería altura **120**
Ancho total **250**
Longitud total **-1**

neumáticos / Suspensión

positie_1e_as **front**



versteijnen
trucks



1e_as_aangedreven	
1e_as_gestuurd	
remmen_1e_as	drum
tamaño neumáticos eje 1	295/80R22.5
Suspensión del 1er eje	leaf_spring
banden_1e_as_links_buiten	75
banden_1e_as_rechts_buiten	75
banden_1e_as_links_binnen	
banden_1e_as_rechts_binnen	
neumáticos eje 1	75
positie_2e_as	rear
2e_as_aangedreven	
2e_as_gestuurd	
remmen_2e_as	drum
tamaño neumáticos eje 2	
Suspensión 2do eje	leaf_spring
banden_2e_as_links_buiten	50
banden_2e_as_rechts_buiten	50
banden_2e_as_links_binnen	50
banden_2e_as_rechts_binnen	50
neumáticos eje 2	50
positie_3e_as	rear
3e_as_aangedreven	
3e_as_gestuurd	
remmen_3e_as	drum
tamaño neumáticos eje 3	295/80R22.5
Suspensión 3er eje	leaf_spring
banden_3e_as_links_buiten	40
banden_3e_as_rechts_buiten	40
banden_3e_as_links_binnen	40
banden_3e_as_rechts_binnen	40
neumáticos eje 3	40

Grua

Marca de la grua **Ferrari**