

Iveco



Iveco 8-160L OPRIJ / MACHINE TRANSPORT

Año **2015**
Número de referencia **St_7207**
Kilometraje **114,759**

Común

Tipo **8-160L OPRIJ /
MACHINE TRANSPORT**
Lugar **Locatie 1**
VIN number **ZCFA680B402642740**
1ª Matriculación **26-11-2015**
Combustible **Diesel**

Pesos

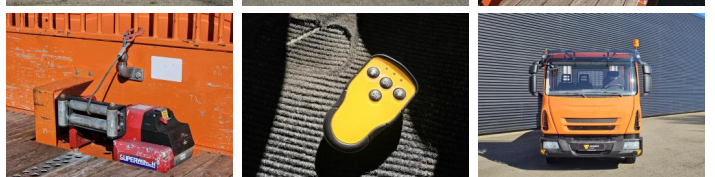
GVW **7490**
Tara **4335**
Peso de carga **3155**

Especificaciones

Configuración **4x2**
Euro **6**
Motor **160**
Cilindrada **4485**
Clase de caja de cambios **Handgeschakeld**
Nº de las velocidades **5**
Carrocería longitud **495**
Carrocería anchura **222**
Carrocería altura **90**
Altura total **310**
Ancho total **235**
Longitud total **690**

neumáticos / Suspensión

positie_1e_as **front**
1e_as_aangedreven
1e_as_gestuurd
remmen_1e_as **disk**
tamaño neumáticos eje 1 **215/75R17.5**
Suspensión del 1er eje **leaf_spring**



| | |
|----------------------------|--------------------|
| banden_1e_as_links_buiten | 75 |
| banden_1e_as_rechts_buiten | 75 |
| banden_1e_as_links_binnen | |
| banden_1e_as_rechts_binnen | |
| neumáticos eje 1 | 75 |
| positie_2e_as | rear |
| 2e_as_aangedreven | |
| 2e_as_gestuurd | |
| remmen_2e_as | disk |
| tamaño neumáticos eje 2 | 215/75R17.5 |
| Suspensión 2do eje | air |
| banden_2e_as_links_buiten | 50 |
| banden_2e_as_rechts_buiten | 50 |
| banden_2e_as_links_binnen | 50 |
| banden_2e_as_rechts_binnen | 50 |
| neumáticos eje 2 | 50 |

Opciones

Cruise Control

Luchtvering

Anti-slipregeling

Adblue systeem

Trekhaak

Gereedschapskist

Antiblokkeersysteem

Parasol

Exhaust brake

Radio