

**Volvo**

# Volvo FM 480 8x2 HMF THOR CRANE - KRAN + JIB



Año **2008**  
Número de referencia **St\_7295**  
Kilometraje **758,489**

## Común

Tipo **FM 480 8x2 HMF THOR CRANE - KRAN + JIB**  
Lugar **Locatie 1**  
VIN number **YV2JSW0C78B516115**  
1ª Matriculación **24-09-2008**  
Combustible **Diesel**

## Pesos

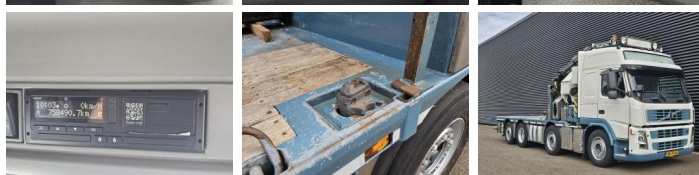
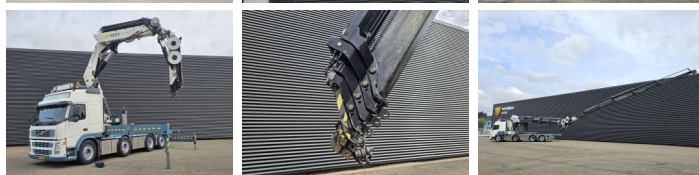
GVW **37000**  
Tara **25605**  
Peso de carga **11395**

## Especificaciones

Configuración **8x2**  
Euro **5**  
Motor **480**  
Número de cilindros **6**  
Distancia entre ejes **490**  
Clase de caja de cambios **Automaat**  
Cilindrada **12780**  
Carrocería longitud **533**  
Carrocería anchura **255**  
Carrocería altura **113**  
Ancho total **255**  
Longitud total **945**

## neumáticos / Suspensión

positie\_1e\_as **front**  
1e\_as\_aangedreven  
1e\_as\_gestuurd  
remmen\_1e\_as **disk**



|                            |                    |
|----------------------------|--------------------|
| tamaño neumáticos eje 1    | <b>385/55R22.5</b> |
| Suspensión del 1er eje     | <b>air</b>         |
| banden_1e_as_links_buiten  | <b>60</b>          |
| banden_1e_as_rechts_buiten | <b>60</b>          |
| banden_1e_as_links_binnen  |                    |
| banden_1e_as_rechts_binnen |                    |
| neumáticos eje 1           | <b>60</b>          |
| positie_2e_as              | <b>front</b>       |
| 2e_as_aangedreven          |                    |
| 2e_as_gestuurd             |                    |
| remmen_2e_as               | <b>disk</b>        |
| tamaño neumáticos eje 2    | <b>435/50R22.5</b> |
| Suspensión 2do eje         | <b>air</b>         |
| banden_2e_as_links_buiten  | <b>60</b>          |
| banden_2e_as_rechts_buiten | <b>60</b>          |
| banden_2e_as_links_binnen  |                    |
| banden_2e_as_rechts_binnen |                    |
| neumáticos eje 2           | <b>60</b>          |
| positie_3e_as              | <b>rear</b>        |
| 3e_as_aangedreven          |                    |
| 3e_as_gestuurd             |                    |
| remmen_3e_as               | <b>disk</b>        |
| tamaño neumáticos eje 3    | <b>315/70R22.5</b> |
| Suspensión 3er eje         | <b>air</b>         |
| banden_3e_as_links_buiten  | <b>50</b>          |
| banden_3e_as_rechts_buiten | <b>50</b>          |
| banden_3e_as_links_binnen  | <b>50</b>          |
| banden_3e_as_rechts_binnen | <b>50</b>          |
| neumáticos eje 3           | <b>50</b>          |
| positie_4e_as              | <b>rear</b>        |
| 4e_as_aangedreven          |                    |
| 4e_as_gestuurd             |                    |
| remmen_4e_as               | <b>disk</b>        |
| tamaño neumáticos eje 4    | <b>385/55R22.5</b> |
| Suspensión 4to eje         | <b>air</b>         |
| banden_4e_as_links_buiten  | <b>60</b>          |
| banden_4e_as_rechts_buiten | <b>60</b>          |
| banden_4e_as_links_binnen  |                    |
| banden_4e_as_rechts_binnen |                    |
| neumáticos eje 4           | <b>60</b>          |

## **Grua**

---

Marca de la grua **HMF**

## **Opciones**

---

Luchtvering  
Elektrisch bedienbare  
ramen  
Centrale deurvergrendeling  
afstandbediend  
Anti-slipregeling  
Adblue systeem  
Eje Elevable  
Slaapcabine  
Gereedschapskist  
Differentieelslot  
Automatische  
versnellingsbak  
Antiblokkeersysteem  
Cruise Control  
Parasol  
Exhaust brake  
Radio  
Trailer coupling  
Calefacción autónoma  
Frenos de discos  
Toma de fuerza  
Friogorífico