

Nootboom

# Nootboom MCO-50-04V / 25MTR / 2X EXTENDABLE / MEGA / LOWDECK

Año **2010**  
Número de referencia **St\_7125**

## Común

Tipo **MCO-50-04V / 25MTR / 2X EXTENDABLE / MEGA / LOWDECK**  
Lugar **Locatie 1**  
VIN number **XMRMC0000A0000029**  
1ª Matriculación **28-09-2010**  
Combustible **NVT**

## Pesos

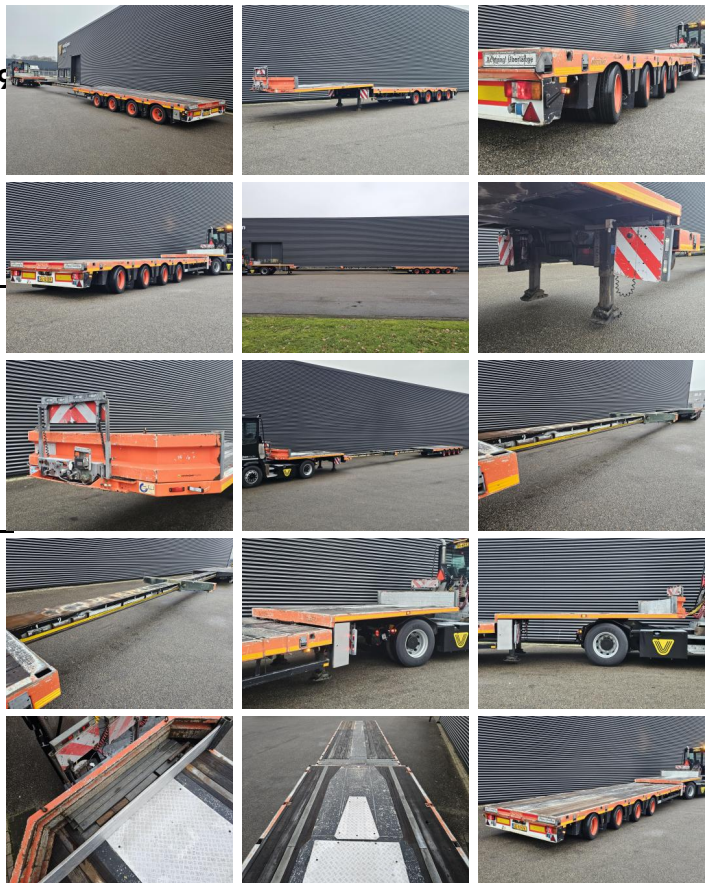
GVW **48400**  
Tara **14960**  
Peso de carga **33440**

## Especificaciones

Configuración **4 Assen**  
Distancia entre ejes **863**  
Carrocería longitud **903**  
Carrocería anchura **254**  
Carrocería altura **82**  
Ancho total **254**  
Longitud total **1385**

## neumáticos / Suspensión

positie\_1e\_as **rear**  
1e\_as\_aangedreven  
1e\_as\_gestuurd  
remmen\_1e\_as **drum**  
tamaño neumáticos eje 1 **205/65R17.5**  
Suspensión del 1er eje **air**  
banden\_1e\_as\_links\_buiten **40**  
banden\_1e\_as\_rechts\_buiten **40**



banden_1e_as_links_binnen	<b>40</b>
banden_1e_as_rechts_binnen	<b>40</b>
neumáticos eje 1	<b>40</b>
positie_2e_as	<b>rear</b>
2e_as_aangedreven	
2e_as_gestuurd	
remmen_2e_as	<b>drum</b>
tamaño neumáticos eje 2	<b>205/65R17.5</b>
Suspensión 2do eje	<b>air</b>
banden_2e_as_links_buiten	<b>40</b>
banden_2e_as_rechts_buiten	<b>40</b>
banden_2e_as_links_binnen	<b>40</b>
banden_2e_as_rechts_binnen	<b>40</b>
neumáticos eje 2	<b>40</b>
positie_3e_as	<b>rear</b>
3e_as_aangedreven	
3e_as_gestuurd	
remmen_3e_as	<b>drum</b>
tamaño neumáticos eje 3	<b>205/65R17.5</b>
Suspensión 3er eje	<b>air</b>
banden_3e_as_links_buiten	<b>50</b>
banden_3e_as_rechts_buiten	<b>50</b>
banden_3e_as_links_binnen	<b>50</b>
banden_3e_as_rechts_binnen	<b>50</b>
neumáticos eje 3	<b>50</b>
positie_4e_as	<b>rear</b>
4e_as_aangedreven	
4e_as_gestuurd	
remmen_4e_as	<b>drum</b>
tamaño neumáticos eje 4	<b>205/65R17.5</b>
Suspensión 4to eje	<b>air</b>
banden_4e_as_links_buiten	<b>50</b>
banden_4e_as_rechts_buiten	<b>50</b>
banden_4e_as_links_binnen	<b>50</b>
banden_4e_as_rechts_binnen	<b>50</b>
neumáticos eje 4	<b>50</b>

## Opciones

---

Antiblokkeersysteem