

Nootboom

Nootboom MCO-48-03V / 2 x EXTENDABLE - 27 mtr / MEGA / LOWDECK

Año **2007**
Número de referencia **St_7127**

Común

Tipo **MCO-48-03V / 2 x EXTENDABLE - 27 mtr / MEGA / LOWDECK**
Lugar **Locatie 1**
VIN number **XMRMC000070000813**
1ª Matriculación **05-06-2007**
Combustible **NVT**

Pesos

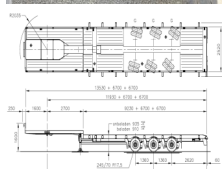
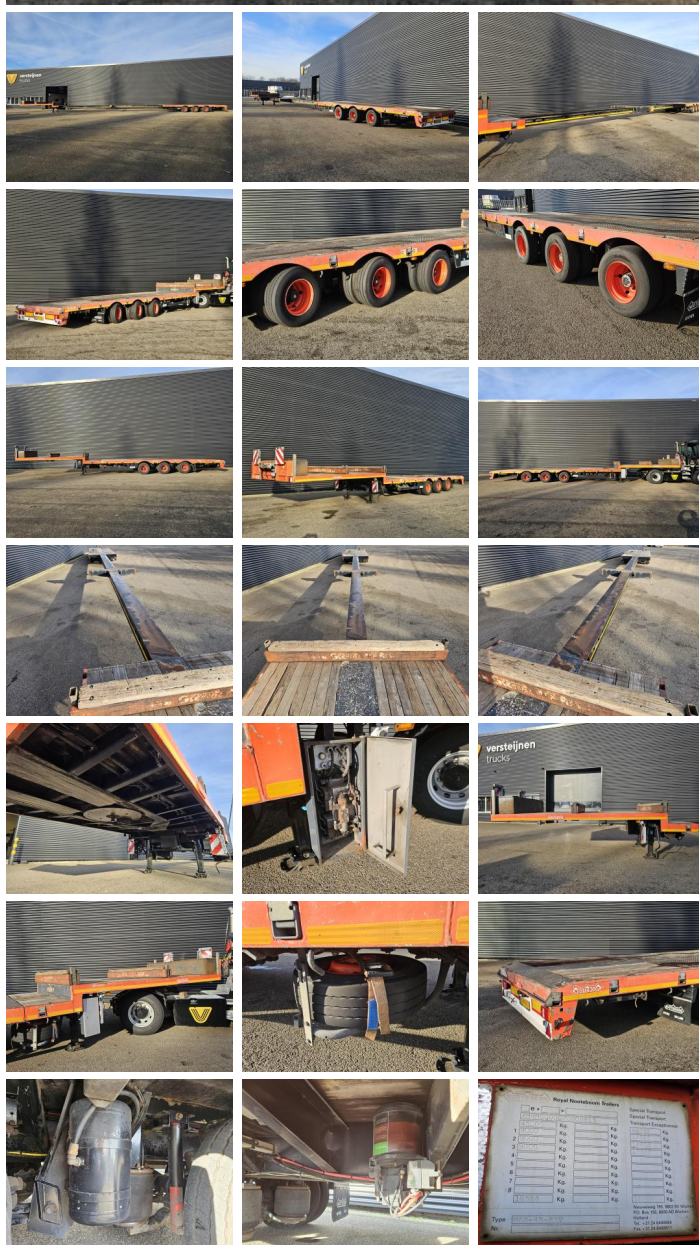
GVW **48000**
Tara **14440**
Peso de carga **33560**

Especificaciones

Configuración **3 Assen**
Distancia entre ejes **795**
Carrocería longitud **923**
Carrocería anchura **252**
Carrocería altura **91**
Altura total **160**
Ancho total **254**
Longitud total **1384**

neumáticos / Suspensión

positie_1e_as **rear**
1e_as_aangedreven
1e_as_gestuurd
remmen_1e_as **drum**
tamaño neumáticos eje 1 **245/70R17.5**
Suspensión del 1er eje **air**
banden_1e_as_links_buiten **60**



| | |
|----------------------------|--------------------|
| banden_1e_as_rechts_buiten | 60 |
| banden_1e_as_links_binnen | 60 |
| banden_1e_as_rechts_binnen | 60 |
| neumáticos eje 1 | 60 |
| positie_2e_as | rear |
| 2e_as_aangedreven | |
| 2e_as_gestuurd | |
| remmen_2e_as | drum |
| tamaño neumáticos eje 2 | 245/70R17.5 |
| Suspensión 2do eje | air |
| banden_2e_as_links_buiten | 50 |
| banden_2e_as_rechts_buiten | 50 |
| banden_2e_as_links_binnen | 50 |
| banden_2e_as_rechts_binnen | 50 |
| neumáticos eje 2 | 50 |
| positie_3e_as | rear |
| 3e_as_aangedreven | |
| 3e_as_gestuurd | |
| remmen_3e_as | drum |
| tamaño neumáticos eje 3 | 245/70R17.5 |
| Suspensión 3er eje | air |
| banden_3e_as_links_buiten | 45 |
| banden_3e_as_rechts_buiten | 45 |
| banden_3e_as_links_binnen | 45 |
| banden_3e_as_rechts_binnen | 45 |
| neumáticos eje 3 | 45 |

Opciones

Gereedschapskist

Centrale Smering

Antiblokkeersysteem