

ES-GE

ES-GE 4STL48 / 4 AXLE / SLIDING ROOF / EXPANDABLE / LIFT ROOF

€ 21.900 excl.

Año **2007**
Número de referencia **St_7296**

Común

Tipo **4STL48 / 4 AXLE /
SLIDING ROOF /
EXPANDABLE / LIFT
ROOF**

Lugar **Locatie 1**

VIN number **W09BLN4487EE32340**

1ª Matriculación **24-04-2007**

Combustible **NVT**

Pesos

GVW **47600**

Tara **9940**

Peso de carga **37660**

Especificaciones

Configuración **4 Assen**

Distancia entre ejes **980**

Ancho total **255**

Longitud total **1340**

neumáticos / Suspensión

positie_1e_as **rear**

1e_as_aangedreven

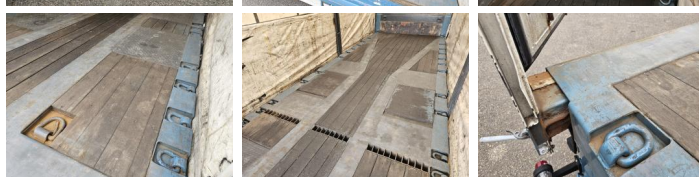
1e_as_gestuurd

remmen_1e_as **drum**

tamaño neumáticos eje 1 **205/65R17.5**

Suspensión del 1er eje **air**

banden_1e_as_links_buiten **30**



banden_1e_as_rechts_buiten	30
banden_1e_as_links_binnen	30
banden_1e_as_rechts_binnen	30
neumáticos eje 1	30
positie_2e_as	rear
2e_as_aangedreven	
2e_as_gestuurd	
remmen_2e_as	drum
tamaño neumáticos eje 2	205/65R17.5
Suspensión 2do eje	air
banden_2e_as_links_buiten	30
banden_2e_as_rechts_buiten	30
banden_2e_as_links_binnen	30
banden_2e_as_rechts_binnen	30
neumáticos eje 2	30
positie_3e_as	rear
3e_as_aangedreven	
3e_as_gestuurd	
remmen_3e_as	drum
tamaño neumáticos eje 3	205/65R17.5
Suspensión 3er eje	air
banden_3e_as_links_buiten	30
banden_3e_as_rechts_buiten	30
banden_3e_as_links_binnen	30
banden_3e_as_rechts_binnen	30
neumáticos eje 3	30
positie_4e_as	rear
4e_as_aangedreven	
4e_as_gestuurd	
remmen_4e_as	drum
tamaño neumáticos eje 4	205/65R17.5
Suspensión 4to eje	air
banden_4e_as_links_buiten	40
banden_4e_as_rechts_buiten	40
banden_4e_as_links_binnen	40
banden_4e_as_rechts_binnen	40
neumáticos eje 4	40

Opciones

Antiblokkeersysteem