

Volvo

Volvo FH 540 / 10x4 / ERKIN 250.000 / JIB / WINCH KRAN / CRANE



Année **2022**
Numéro de référence **St_6742**
Heures **1,332**
Kilométrage **21,683**

Courant

Type **FH 540 / 10x4 / ERKIN
250.000 / JIB / WINCH
KRAN / CRANE**
Lieu **Locatie 1**
VIN number **YV2RT60K7NA301410**
1e Mise en Circulation **14-11-2022**
Carburant **Diesel**

Poids

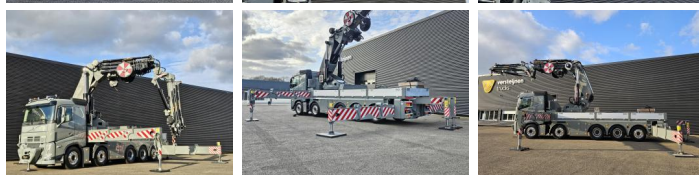
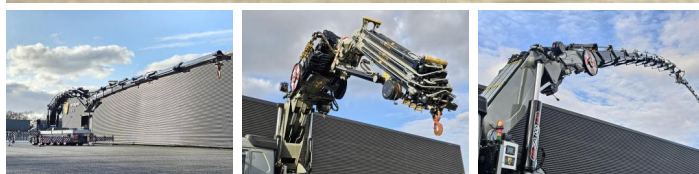
GVW **56000**
Poids net **43180**
Capacité de transport **12820**

Détails

Configuration **10x4**
Norme Euro **6**
Moteur **540**
Empattement **460**
Nombre de cylindres **6**
Capacité du cylindre **12777**
Genre de boîte de vitesses **Automaat**
Hauteur totale **400**
Largeur totale **255**
Longueur totale **1106**

Pneus / suspension

positie_1e_as **front**
1e_as_aangedreven
1e_as_gestuurd
remmen_1e_as **disk**



| | |
|------------------------------|--------------------|
| la taille des pneus essieu 1 | 385/65R22.5 |
| Suspension essieu 1 | air |
| banden_1e_as_links_buiten | 80 |
| banden_1e_as_rechts_buiten | 80 |
| banden_1e_as_links_binnen | |
| banden_1e_as_rechts_binnen | |
| Pneus essieu 1 | 80 |
| positie_2e_as | front |
| 2e_as_aangedreven | |
| 2e_as_gestuurd | |
| remmen_2e_as | disk |
| la taille des pneus essieu 2 | 385/65R22.5 |
| Suspension essieu 2 | air |
| banden_2e_as_links_buiten | 80 |
| banden_2e_as_rechts_buiten | 80 |
| banden_2e_as_links_binnen | |
| banden_2e_as_rechts_binnen | |
| Pneus essieu 2 | 80 |
| positie_3e_as | rear |
| 3e_as_aangedreven | |
| 3e_as_gestuurd | |
| remmen_3e_as | disk |
| la taille des pneus essieu 3 | 315/80R22.5 |
| Suspension essieu 3 | air |
| banden_3e_as_links_buiten | 80 |
| banden_3e_as_rechts_buiten | 80 |
| banden_3e_as_links_binnen | 80 |
| banden_3e_as_rechts_binnen | 80 |
| Pneus essieu 3 | 80 |
| positie_4e_as | rear |
| 4e_as_aangedreven | |
| 4e_as_gestuurd | |
| remmen_4e_as | disk |
| la taille des pneus essieu 4 | 315/80R22.5 |
| Suspension essieu 4 | air |
| banden_4e_as_links_buiten | 80 |
| banden_4e_as_rechts_buiten | 80 |
| banden_4e_as_links_binnen | 80 |
| banden_4e_as_rechts_binnen | 80 |
| Pneus essieu 4 | 80 |
| positie_5e_as | rear |
| 5e_as_aangedreven | |
| 5e_as_gestuurd | |
| remmen_5e_as | disk |
| la taille des pneus essieu 5 | 385/65R22.5 |
| Suspension essieu 5 | air |

| | |
|----------------------------|-----------|
| banden_5e_as_links_buiten | 80 |
| banden_5e_as_rechts_buiten | 80 |
| banden_5e_as_links_binnen | |
| banden_5e_as_rechts_binnen | |
| Pneus essieu 5 | 80 |

Grue

Marque de la grue **Erkin World Power**

Options

Stuurbekrachtiging
 Automatische
 versnellingsbak
 Navigatiesysteem
 Antiblokkeersysteem
 LED koplampen
 Airconditioning
 Actieve rijstrookassistent
 Centrale Smering
 Luchtvering
 Elektrisch bedienbare
 ramen
 Centrale deurvergrendeling
 afstandbediend
 Slaapcabine
 Anti-slipregeling
 Lichtmetalen wielen
 Alarmsysteem
 Adblue systeem
 Achteruitrijcamera
 Cruise Control
 Lederen interieur
 Differentieelslot
 Visière
 à lames Réduction moyeu
 Exhaust brake
 Radio
 Webasto
 Freins à disques
 PTO
 Seat heating
 Réfrigérateur