

MAN

MAN TGS 33.480 / 6x6 / 2-SIDE TIPPER / PALFINGER Z CRANE

€ 82.900 excl.

Année **2016**
Numéro de référence **St_6861**
Kilométrage **619,685**

Courant

Type **TGS 33.480 / 6x6 / 2-SIDE TIPPER / PALFINGER Z CRANE**
Lieu **Locatie 1**
VIN number **WMA56SZZ6GP078014**
1e Mise en Circulation **20-10-2016**
Carburant **Diesel**

Poids

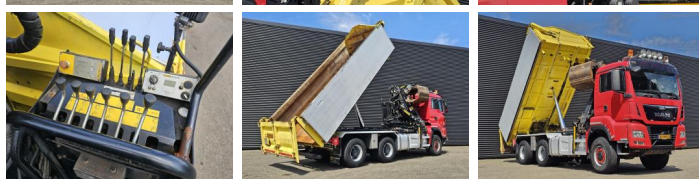
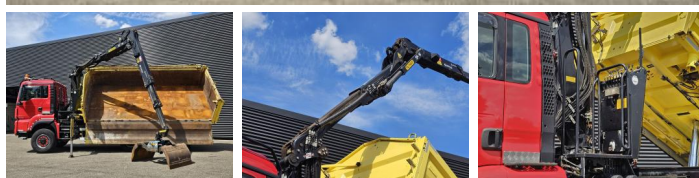
GVW **33000**
Poids net **19611**
Capacité de transport **13389**

Détails

Configuration **6x6**
Norme Euro **6**
Moteur **480**
Nombre de cylindres **6**
Empattement **395**
Capacité du cylindre **12419**
Genre de boîte de vitesses **Handgeschakeld**
Vitesses **16**
carrosserie longueur **560**
carrosserie largeur **242**
carrosserie hauteur **100**
Hauteur totale **380**
Largeur totale **255**
Longueur totale **906**



versteijnen
trucks



Pneus / suspension

positie_1e_as	front
1e_as_aangedreven	
1e_as_gestuurd	
remmen_1e_as	drum
la taille des pneus essieu 1	425/65R22.5
Suspension essieu 1	leaf_spring
banden_1e_as_links_buiten	40
banden_1e_as_rechts_buiten	40
banden_1e_as_links_binnen	
banden_1e_as_rechts_binnen	
Pneus essieu 1	40
positie_2e_as	rear
2e_as_aangedreven	
2e_as_gestuurd	
remmen_2e_as	drum
la taille des pneus essieu 2	315/80R22.5
Suspension essieu 2	hydraulic
banden_2e_as_links_buiten	40
banden_2e_as_rechts_buiten	40
banden_2e_as_links_binnen	40
banden_2e_as_rechts_binnen	40
Pneus essieu 2	40
positie_3e_as	rear
3e_as_aangedreven	
3e_as_gestuurd	
remmen_3e_as	drum
la taille des pneus essieu 3	315/80R22.5
Suspension essieu 3	hydraulic
banden_3e_as_links_buiten	50
banden_3e_as_rechts_buiten	50
banden_3e_as_links_binnen	50
banden_3e_as_rechts_binnen	50
Pneus essieu 3	50

Grue

Marque de la grue	Palfinger
-------------------	------------------

Options

Anti-slipregeling
Airconditioning
Cruise Control
Elektrisch bedienbare
ramen

Antiblokkeersysteem

Achteruitrijcamera

Gereedschapskist

Differentieelslot

Visière

à lames Réduction moyeu

Exhaust brake

Radio

Trailer coupling

PTO

Seat heating