

Scania

# Scania R114.340 6x2 / HIAB CRANE + 25T HOOKLIFT

€ 25.900 excl.

Année **1998**  
Numéro de référence **St\_6907**  
Kilométrage **234,962**

## Courant

Type **R114.340 6x2 / HIAB  
CRANE + 25T  
HOOKLIFT**  
Lieu **Locatie 1**  
VIN number **XLER6X20004391191**  
1e Mise en Circulation **15-05-1998**  
Carburant **Diesel**

## Poids

GVW **27000**  
Poids net **13810**  
Capacité de transport **13190**

## Détails

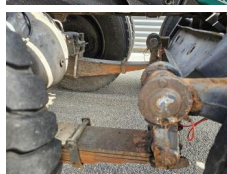
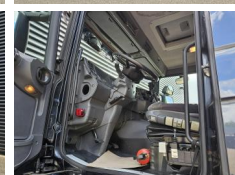
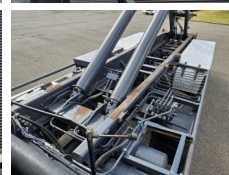
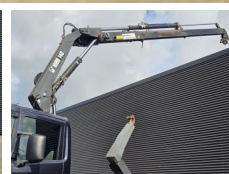
Configuration **6x2**  
Norme Euro **2**  
Moteur **340**  
Empattement **475**  
Nombre de cylindres **6**  
Genre de boîte de vitesses **Handgeschakeld**  
Vitesses **12**  
Largeur totale **250**

## Pneus / suspension

positie\_1e\_as **front**  
1e\_as\_aangedreven  
1e\_as\_gestuurd  
remmen\_1e\_as **drum**  
la taille des pneus essieu 1 **385/65R22.5**



versteijnen  
trucks



Suspension essieu 1	<b>leaf_spring</b>
banden_1e_as_links_buiten	<b>50</b>
banden_1e_as_rechts_buiten	<b>50</b>
banden_1e_as_links_binnen	
banden_1e_as_rechts_binnen	
Pneus essieu 1	<b>50</b>
positie_2e_as	<b>rear</b>
2e_as_aangedreven	
2e_as_gestuurd	
remmen_2e_as	<b>drum</b>
la taille des pneus essieu 2	<b>315/80R22.5</b>
Suspension essieu 2	<b>leaf_spring</b>
banden_2e_as_links_buiten	<b>50</b>
banden_2e_as_rechts_buiten	<b>50</b>
banden_2e_as_links_binnen	<b>50</b>
banden_2e_as_rechts_binnen	<b>50</b>
Pneus essieu 2	<b>50</b>
positie_3e_as	<b>rear</b>
3e_as_aangedreven	
3e_as_gestuurd	
remmen_3e_as	<b>drum</b>
la taille des pneus essieu 3	<b>315/80R22.5</b>
Suspension essieu 3	<b>leaf_spring</b>
banden_3e_as_links_buiten	<b>30</b>
banden_3e_as_rechts_buiten	<b>30</b>
banden_3e_as_links_binnen	
banden_3e_as_rechts_binnen	
Pneus essieu 3	<b>30</b>

## **Grue**

---

Marque de la grue **Hiab**

## **Options**

---

Differentieelslot

Antiblokkeersysteem

Radio

Trailer coupling