

MAN



versteijnen
trucks

MAN TGM 18.250 4x4 BB / CRANE + 3 SIDE TIPPER

Année **2012**
Numéro de référence **St_7046**
Kilométrage **154,904**

Courant

Type **TGM 18.250 4x4 BB /
CRANE + 3 SIDE TIPPER**
Lieu **Locatie 1**
VIN number **WMAN38ZZ0CY281111**
1e Mise en Circulation **15-05-2012**
Carburant **Diesel**

Poids

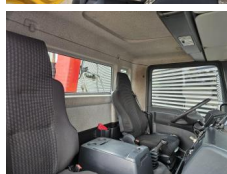
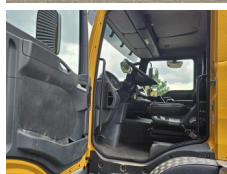
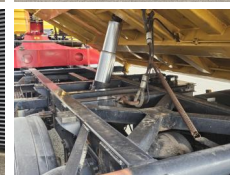
GVW **18600**
Poids net **10625**
Capacité de transport **7975**

Détails

Configuration **4x4**
Norme Euro **5**
Moteur **250**
Nombre de cylindres **6**
Empattement **390**
Genre de boîte de vitesses **Handgeschakeld**
Capacité du cylindre **6871**
Vitesses **8**
carrosserie longueur **405**
carrosserie largeur **240**
carrosserie hauteur **60**
Largeur totale **255**
Longueur totale **740**

Pneus / suspension

positie_1e_as **front**
1e_as_aangedreven
1e_as_gestuurd



remmen_1e_as	drum
la taille des pneus essieu 1	385/65R22.5
Suspension essieu 1	leaf_spring
banden_1e_as_links_buiten	70
banden_1e_as_rechts_buiten	70
banden_1e_as_links_binnen	
banden_1e_as_rechts_binnen	
Pneus essieu 1	70
positie_2e_as	rear
2e_as_aangedreven	
2e_as_gestuurd	
remmen_2e_as	drum
la taille des pneus essieu 2	315/80R22.5
Suspension essieu 2	leaf_spring
banden_2e_as_links_buiten	80
banden_2e_as_rechts_buiten	80
banden_2e_as_links_binnen	80
banden_2e_as_rechts_binnen	80
Pneus essieu 2	80

Grue

Marque de la grue **HMF**

Options

Gereedschapskist
 Differentieelslot
 Airconditioning
 Achteruitrijcamera
 Elektrisch bedienbare
 ramen
 Anti-slipregeling
 Adblue systeem
 Cruise Control
 Visière
 à lames Réduction moyeu
 Exhaust brake
 Radio