

Iveco



# Iveco 8-160L OPRIJ / MACHINE TRANSPORT

Année **2015**  
Numéro de référence **St\_7207**  
Kilométrage **114,759**

## Courant

Type **8-160L OPRIJ /  
MACHINE TRANSPORT**  
Lieu **Locatie 1**  
VIN number **ZCFA680B402642740**  
1e Mise en Circulation **26-11-2015**  
Carburant **Diesel**

## Poids

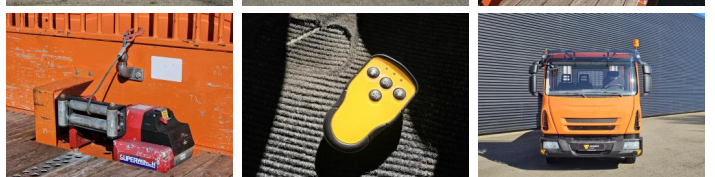
GVW **7490**  
Poids net **4335**  
Capacité de transport **3155**

## Détails

Configuration **4x2**  
Norme Euro **6**  
Moteur **160**  
Genre de boîte de vitesses **Handgeschakeld**  
Capacité du cylindre **4485**  
Vitesses **5**  
carrosserie longueur **495**  
carrosserie largeur **222**  
carrosserie hauteur **90**  
Hauteur totale **310**  
Largeur totale **235**  
Longueur totale **690**

## Pneus / suspension

positie\_1e\_as **front**  
1e\_as\_aangedreven  
1e\_as\_gestuurd  
remmen\_1e\_as **disk**  
la taille des pneus essieu 1 **215/75R17.5**  
Suspension essieu 1 **leaf\_spring**



banden_1e_as_links_buiten	<b>75</b>
banden_1e_as_rechts_buiten	<b>75</b>
banden_1e_as_links_binnen	
banden_1e_as_rechts_binnen	
Pneus essieu 1	<b>75</b>
positie_2e_as	<b>rear</b>
2e_as_aangedreven	
2e_as_gestuurd	
remmen_2e_as	<b>disk</b>
la taille des pneus essieu 2	<b>215/75R17.5</b>
Suspension essieu 2	<b>air</b>
banden_2e_as_links_buiten	<b>50</b>
banden_2e_as_rechts_buiten	<b>50</b>
banden_2e_as_links_binnen	<b>50</b>
banden_2e_as_rechts_binnen	<b>50</b>
Pneus essieu 2	<b>50</b>

## Options

---

Antiblokkeersysteem

Cruise Control

Luchtvering

Anti-slipregeling

Adblue systeem

Trekhaak

Gereedschapskist

Visière

Exhaust brake

Radio