

# Kel-Berg

## Kel-Berg STEERING AXLE / LIFT AXLE / TAIL LIFT



€ 17.500 excl.

Année **2019**  
Numéro de référence **St\_6778**

### Courant

Type **STEERING AXLE / LIFT AXLE / TAIL LIFT**  
Lieu **Locatie 1**  
VIN number **SKBS35B23KKE23143**  
1e Mise en Circulation **13-08-2019**  
Carburant **Diesel**

### Poids

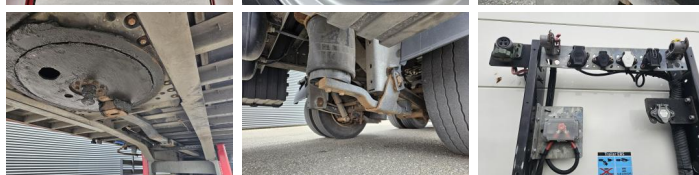
GVW **35000**  
Poids net **8680**  
Capacité de transport **26320**

### Détails

Configuration **2 Assen**  
Empattement **799**  
carrosserie longueur **1350**  
carrosserie largeur **246**  
carrosserie hauteur **275**  
Hauteur totale **400**  
Largeur totale **255**  
Longueur totale **1382**

### Pneus / suspension

positie\_1e\_as **rear**  
1e\_as\_aangedreven  
1e\_as\_gestuurd  
remmen\_1e\_as **drum**  
la taille des pneus essieu 1 **265/70R19.5**  
Suspension essieu 1 **air**  
banden\_1e\_as\_links\_buiten **20**



banden_1e_as_rechts_buiten	<b>20</b>
banden_1e_as_links_binnen	<b>20</b>
banden_1e_as_rechts_binnen	<b>20</b>
Pneus essieu 1	<b>20</b>
positie_2e_as	<b>rear</b>
2e_as_aangedreven	
2e_as_gestuurd	
remmen_2e_as	<b>drum</b>
la taille des pneus essieu 2	<b>265/70R19.5</b>
Suspension essieu 2	<b>air</b>
banden_2e_as_links_buiten	<b>40</b>
banden_2e_as_rechts_buiten	<b>40</b>
banden_2e_as_links_binnen	<b>40</b>
banden_2e_as_rechts_binnen	<b>40</b>
Pneus essieu 2	<b>40</b>

## **Options**

---

Luchtvering

Antiblokkeersysteem

Gereedschapskist

Hayon