



versteijnen
trucks

MAX trailer

Max Trailer N/A F-S44 / STEERING AXLE - LIFT AXLE / HYDR RAMP

Année **2019**
Numéro de référence **St_7019**

Courant

Type **N/A F-S44 / STEERING
AXLE - LIFT AXLE /
HYDR RAMP**
Lieu **Locatie 1**
VIN number **YAMT14XX8J0103593**
1e Mise en Circulation **28-01-2019**
Carburant **NVT**

Poids

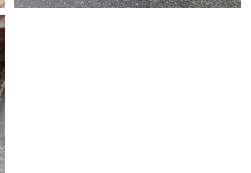
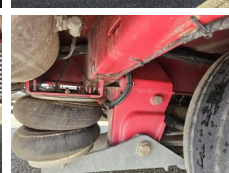
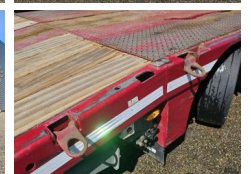
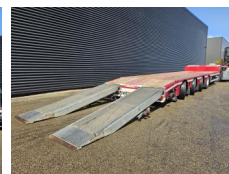
GVW **66000**
Poids net **11344**
Capacité de transport **54656**

Détails

Configuration **4 Assen**
Norme Euro **6**
Empattement **1016**
carrosserie longueur **920**
carrosserie largeur **254**
carrosserie hauteur **90**
Largeur totale **254**
Longueur totale **1380**

Pneus / suspension

positie_1e_as **rear**
1e_as_aangedreven
1e_as_gestuurd
remmen_1e_as **drum**
la taille des pneus essieu 1 **245/70R17.5**
Suspension essieu 1 **air**
banden_1e_as_links_buiten **50**
banden_1e_as_rechts_buiten **50**



banden_1e_as_links_binnen	50
banden_1e_as_rechts_binnen	50
Pneus essieu 1	50
positie_2e_as	rear
2e_as_aangedreven	
2e_as_gestuurd	
remmen_2e_as	drum
la taille des pneus essieu 2	245/70R17.5
Suspension essieu 2	air
banden_2e_as_links_buiten	30
banden_2e_as_rechts_buiten	30
banden_2e_as_links_binnen	30
banden_2e_as_rechts_binnen	30
Pneus essieu 2	30
positie_3e_as	rear
3e_as_aangedreven	
3e_as_gestuurd	
remmen_3e_as	drum
la taille des pneus essieu 3	245/70R17.5
Suspension essieu 3	air
banden_3e_as_links_buiten	40
banden_3e_as_rechts_buiten	40
banden_3e_as_links_binnen	40
banden_3e_as_rechts_binnen	40
Pneus essieu 3	40
positie_4e_as	rear
4e_as_aangedreven	
4e_as_gestuurd	
remmen_4e_as	drum
la taille des pneus essieu 4	245/70R17.5
Suspension essieu 4	air
banden_4e_as_links_buiten	60
banden_4e_as_rechts_buiten	60
banden_4e_as_links_binnen	60
banden_4e_as_rechts_binnen	60
Pneus essieu 4	60

Options

Antiblokkeersysteem