

Broshuis

# Broshuis 3 ABSD-48/3 / 3 x EXTENDABLE / 33 mtr

Année **2001**  
Numéro de référence **St\_7126**

## Courant

Type **3 ABSD-48/3 / 3 x  
EXTENDABLE / 33 mtr**  
Lieu **Locatie 1**  
VIN number **XL933H5B11L007040**  
1e Mise en Circulation **26-02-2001**  
Carburant **NVT**

## Poids

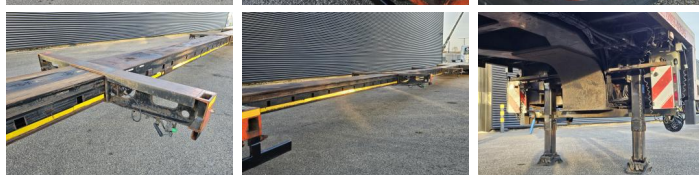
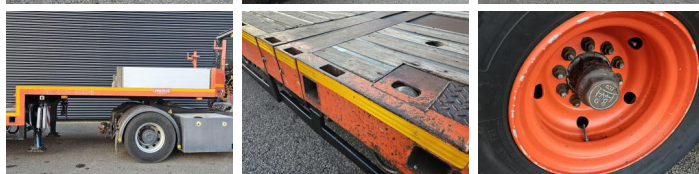
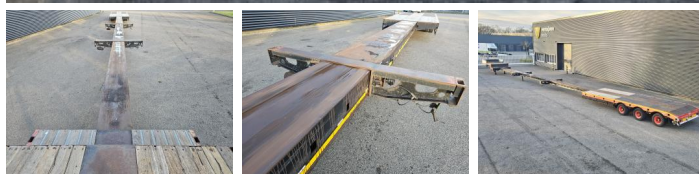
GVW **45000**  
Poids net **15650**  
Capacité de transport **29350**

## Détails

Configuration **3 Assen**  
Largeur totale **255**  
Longueur totale **1335**

## Pneus / suspension

positie\_1e\_as **rear**  
1e\_as\_aangedreven  
1e\_as\_gestuurd  
remmen\_1e\_as **drum**  
la taille des pneus essieu 1 **245/70R17.5**  
Suspension essieu 1 **air**  
banden\_1e\_as\_links\_buiten **30**  
banden\_1e\_as\_rechts\_buiten **30**  
banden\_1e\_as\_links\_binnen **30**  
banden\_1e\_as\_rechts\_binnen **30**  
Pneus essieu 1 **30**  
positie\_2e\_as **rear**  
2e\_as\_aangedreven  
2e\_as\_gestuurd



remmen_2e_as	<b>drum</b>
la taille des pneus essieu 2	<b>245/70R17.5</b>
Suspension essieu 2	<b>air</b>
banden_2e_as_links_buiten	<b>50</b>
banden_2e_as_rechts_buiten	<b>50</b>
banden_2e_as_links_binnen	<b>50</b>
banden_2e_as_rechts_binnen	<b>50</b>
Pneus essieu 2	<b>50</b>
positie_3e_as	<b>rear</b>
3e_as_aangedreven	
3e_as_gestuurd	
remmen_3e_as	<b>drum</b>
la taille des pneus essieu 3	<b>245/70R17.5</b>
Suspension essieu 3	<b>air</b>
banden_3e_as_links_buiten	<b>30</b>
banden_3e_as_rechts_buiten	<b>30</b>
banden_3e_as_links_binnen	<b>30</b>
banden_3e_as_rechts_binnen	<b>30</b>
Pneus essieu 3	<b>30</b>