

Nooteboom

# Nooteboom MCO-48-03V / 2 x EXTENDABLE - 27 mtr / MEGA / LOWDECK

Année **2007**  
Numéro de référence **St\_7127**

## Courant

Type **MCO-48-03V / 2 x EXTENDABLE - 27 mtr / MEGA / LOWDECK**  
Lieu **Locatie 1**  
VIN number **XMRMC000070000813**  
1e Mise en Circulation **05-06-2007**  
Carburant **NVT**

## Poids

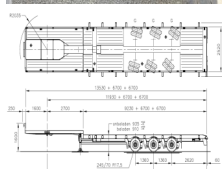
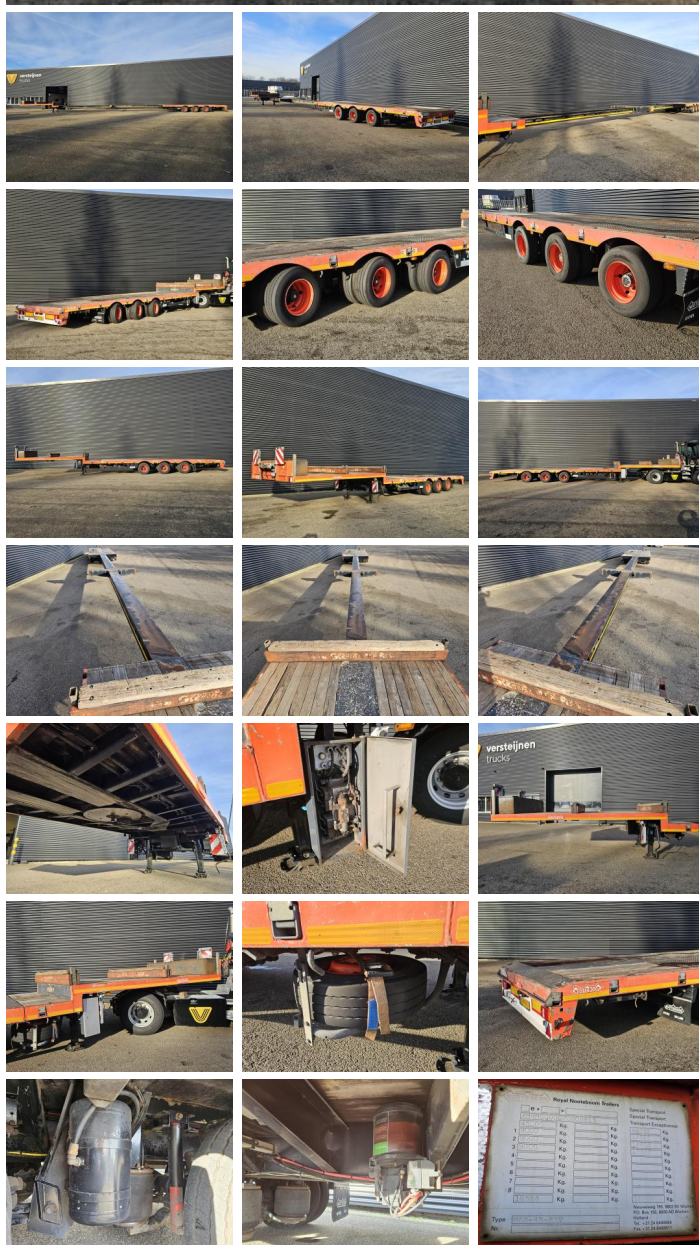
GVW **48000**  
Poids net **14440**  
Capacité de transport **33560**

## Détails

Configuration **3 Assen**  
Empattement **795**  
carrosserie longueur **923**  
carrosserie largeur **252**  
carrosserie hauteur **91**  
Hauteur totale **160**  
Largeur totale **254**  
Longueur totale **1384**

## Pneus / suspension

positie\_1e\_as **rear**  
1e\_as\_aangedreven  
1e\_as\_gestuurd  
remmen\_1e\_as **drum**  
la taille des pneus essieu 1 **245/70R17.5**  
Suspension essieu 1 **air**  
banden\_1e\_as\_links\_buiten **60**



banden_1e_as_rechts_buiten	<b>60</b>
banden_1e_as_links_binnen	<b>60</b>
banden_1e_as_rechts_binnen	<b>60</b>
Pneus essieu 1	<b>60</b>
positie_2e_as	<b>rear</b>
2e_as_aangedreven	
2e_as_gestuurd	
remmen_2e_as	<b>drum</b>
la taille des pneus essieu 2	<b>245/70R17.5</b>
Suspension essieu 2	<b>air</b>
banden_2e_as_links_buiten	<b>50</b>
banden_2e_as_rechts_buiten	<b>50</b>
banden_2e_as_links_binnen	<b>50</b>
banden_2e_as_rechts_binnen	<b>50</b>
Pneus essieu 2	<b>50</b>
positie_3e_as	<b>rear</b>
3e_as_aangedreven	
3e_as_gestuurd	
remmen_3e_as	<b>drum</b>
la taille des pneus essieu 3	<b>245/70R17.5</b>
Suspension essieu 3	<b>air</b>
banden_3e_as_links_buiten	<b>45</b>
banden_3e_as_rechts_buiten	<b>45</b>
banden_3e_as_links_binnen	<b>45</b>
banden_3e_as_rechts_binnen	<b>45</b>
Pneus essieu 3	<b>45</b>

## Options

---

Antiblokkeersysteem

Gereedschapskist

Centrale Smering