



**versteijnen**  
trucks

**MAX trailer**

# Max Trailer F-S43-BGS / 3 X STEERING / EXTENDABLE / LIFT AXLE

€ 42.500 excl.

Année **2016**  
Numéro de référence **St\_7387**

## Courant

Type **F-S43-BGS / 3 X  
STEERING /  
EXTENDABLE / LIFT  
AXLE**

Lieu **Locatie 1**

VIN number **YAMT23XX1G0101166**

1e Mise en Circulation **05-10-2016**

Carburant **NVT**

## Poids

GVW **45000**

Poids net **9330**

Capacité de transport **35670**

## Détails

Configuration **3 Assen**

Hauteur totale **265**

Largeur totale **254**

Longueur totale **1375**

## Pneus / suspension

positie\_1e\_as **rear**

1e\_as\_aangedreven

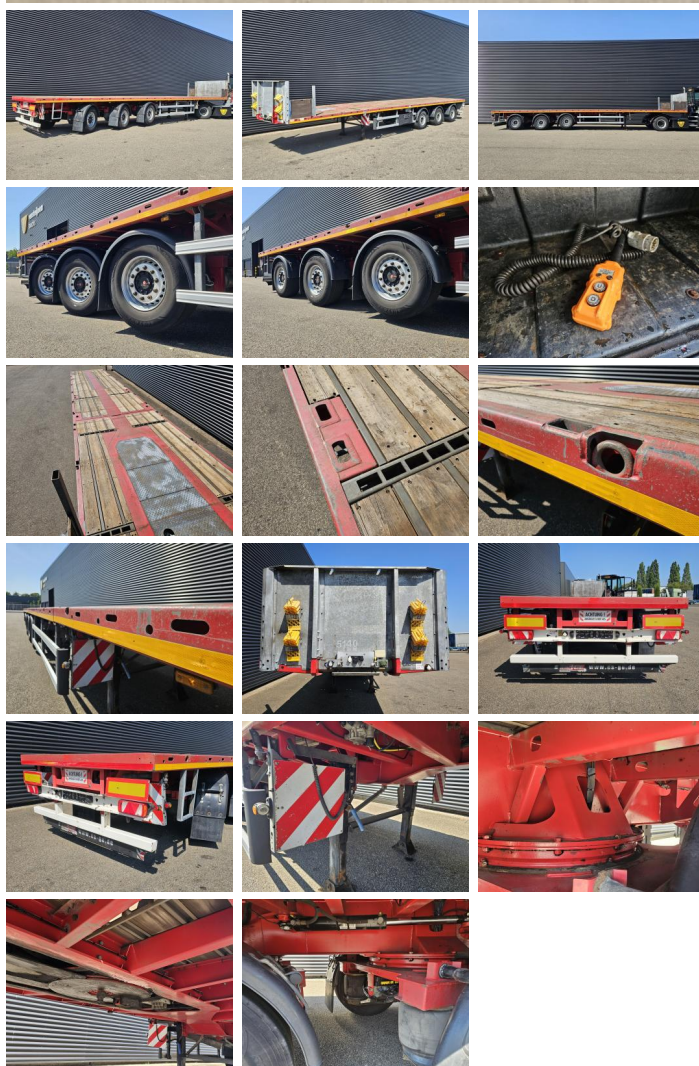
1e\_as\_gestuurd

remmen\_1e\_as **disk**

la taille des pneus essieu 1 **385/65R22.5**

Suspension essieu 1 **air**

banden\_1e\_as\_links\_buiten **40**



banden_1e_as_rechts_buiten	<b>40</b>
banden_1e_as_links_binnen	
banden_1e_as_rechts_binnen	
Pneus essieu 1	<b>40</b>
positie_2e_as	<b>rear</b>
2e_as_aangedreven	
2e_as_gestuurd	
remmen_2e_as	<b>disk</b>
la taille des pneus essieu 2	<b>385/65R22.5</b>
Suspension essieu 2	<b>air</b>
banden_2e_as_links_buiten	<b>70</b>
banden_2e_as_rechts_buiten	<b>70</b>
banden_2e_as_links_binnen	
banden_2e_as_rechts_binnen	
Pneus essieu 2	<b>70</b>
positie_3e_as	<b>rear</b>
3e_as_aangedreven	
3e_as_gestuurd	
remmen_3e_as	<b>disk</b>
la taille des pneus essieu 3	<b>385/65R22.5</b>
Suspension essieu 3	<b>air</b>
banden_3e_as_links_buiten	<b>40</b>
banden_3e_as_rechts_buiten	<b>40</b>
banden_3e_as_links_binnen	
banden_3e_as_rechts_binnen	
Pneus essieu 3	<b>40</b>

## Options

---

Antiblokkeersysteem

Gereedschapskist