

Lintrailers

lintrailers HYDRAULIC RAMP / FORK LIFT - MACHINE TRANSPORT

€ 36.500 excl.

Année **2016**
Numéro de référence **St_7442**

Courant

Type **HYDRAULIC RAMP / FORK LIFT - MACHINE TRANSPORT**
Lieu **Locatie 1**
VIN number **XL9L1NS3A16231441**
1e Mise en Circulation **12-09-2016**
Carburant **NVT**

Poids

GVW **48000**
Poids net **9200**
Capacité de transport **38800**

Détails

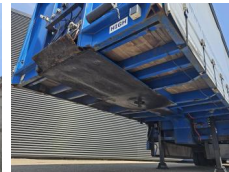
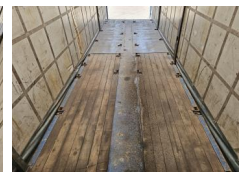
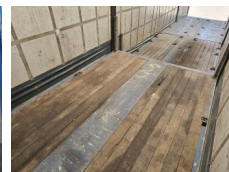
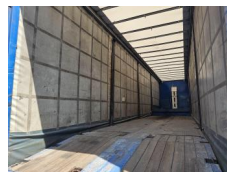
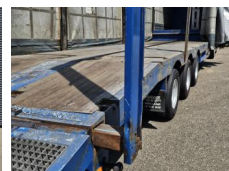
Configuration **3 Assen**
Empattement **950**
Largeur totale **255**
Longueur totale **1368**

Pneus / suspension

positie_1e_as **rear**
1e_as_aangedreven
1e_as_gestuurd
remmen_1e_as **drum**
la taille des pneus essieu 1 **235/75R17.5**
Suspension essieu 1 **air**
banden_1e_as_links_buiten **50**
banden_1e_as_rechts_buiten **50**
banden_1e_as_links_binnen **50**
banden_1e_as_rechts_binnen **50**



versteijnen
trucks



Pneus essieu 1	50
positie_2e_as	rear
2e_as_aangedreven	
2e_as_gestuurd	
remmen_2e_as	drum
la taille des pneus essieu 2	235/75R17.5
Suspension essieu 2	air
banden_2e_as_links_buiten	30
banden_2e_as_rechts_buiten	50
banden_2e_as_links_binnen	30
banden_2e_as_rechts_binnen	50
Pneus essieu 2	30
positie_3e_as	rear
3e_as_aangedreven	
3e_as_gestuurd	
remmen_3e_as	drum
la taille des pneus essieu 3	235/75R17.5
Suspension essieu 3	air
banden_3e_as_links_buiten	30
banden_3e_as_rechts_buiten	70
banden_3e_as_links_binnen	30
banden_3e_as_rechts_binnen	70
Pneus essieu 3	30

Options

Antiblokkeersysteem