

Volvo

# Volvo FH16 650 8x4 / 115 tm CRANE / KRAN / TRACTOR



versteijnen  
trucks

Année **2018**  
Numéro de référence **St\_6997**  
Kilométrage **204,500**

## Courant

Type **FH16 650 8x4 / 115 tm  
CRANE / KRAN /  
TRACTOR**  
Lieu **Locatie 1**  
VIN number **YV2R002G3HA808775**  
1e Mise en Circulation **13-04-2018**  
Carburant **Diesel**

## Poids

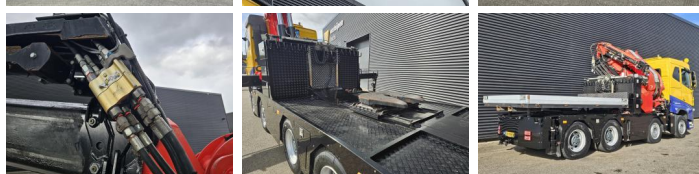
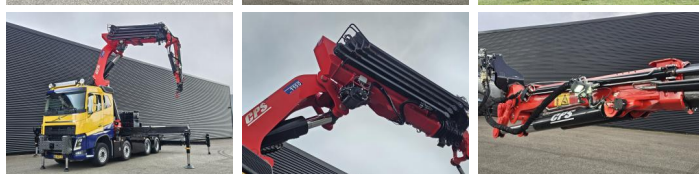
GVW **37000**  
Poids net **27417**  
Capacité de transport **9583**

## Détails

Configuration **8x4**  
Norme Euro **6**  
Moteur **650**  
Nombre de cylindres **6**  
Empattement **440**  
Capacité du cylindre **16123**  
Genre de boîte de vitesses **Automaat**

## Pneus / suspension

positie\_1e\_as **front**  
1e\_as\_aangedreven  
1e\_as\_gestuurd  
remmen\_1e\_as **disk**  
la taille des pneus essieu 1 **385/55R22.5**  
Suspension essieu 1 **leaf\_spring**  
banden\_1e\_as\_links\_buiten **40**  
banden\_1e\_as\_rechts\_buiten **40**



banden_1e_as_links_binnen	
banden_1e_as_rechts_binnen	
Pneus essieu 1	<b>40</b>
positie_2e_as	<b>front</b>
2e_as_aangedreven	
2e_as_gestuurd	
remmen_2e_as	<b>disk</b>
la taille des pneus essieu 2	<b>385/55R22.5</b>
Suspension essieu 2	<b>leaf_spring</b>
banden_2e_as_links_buiten	<b>70</b>
banden_2e_as_rechts_buiten	<b>70</b>
banden_2e_as_links_binnen	
banden_2e_as_rechts_binnen	
Pneus essieu 2	<b>70</b>
positie_3e_as	<b>rear</b>
3e_as_aangedreven	
3e_as_gestuurd	
remmen_3e_as	<b>disk</b>
la taille des pneus essieu 3	<b>315/70R22.5</b>
Suspension essieu 3	<b>air</b>
banden_3e_as_links_buiten	<b>80</b>
banden_3e_as_rechts_buiten	<b>80</b>
banden_3e_as_links_binnen	<b>80</b>
banden_3e_as_rechts_binnen	<b>80</b>
Pneus essieu 3	<b>80</b>
positie_4e_as	<b>rear</b>
4e_as_aangedreven	
4e_as_gestuurd	
remmen_4e_as	<b>disk</b>
la taille des pneus essieu 4	<b>315/70R22.5</b>
Suspension essieu 4	<b>air</b>
banden_4e_as_links_buiten	<b>70</b>
banden_4e_as_rechts_buiten	<b>70</b>
banden_4e_as_links_binnen	<b>70</b>
banden_4e_as_rechts_binnen	<b>70</b>
Pneus essieu 4	<b>70</b>

## Grue

---

Marque de la grue **Copma**

## Options

---

Centrale deurvergrendeling  
afstandbediend  
Achteruitrijcamera  
Anti-slipregeling

Airconditioning  
Slaapcabine  
Gereedschapskist  
Differentieelslot  
Automatische  
versnellingsbak  
Cruise Control  
Antiblokkeersysteem  
Adblue systeem  
Luchtvering  
Elektrisch bedienbare  
ramen  
Visière  
à lames Réduction moyeu  
Exhaust brake  
Radio  
Webasto  
PTO  
Réfrigérateur