

DAF

DAF XF 430 6x2 / HIAB 280-5 CRANE - KRAN / REMOTE

€ 43.900 excl.

Année **2004**
Numéro de référence **St_7263**
Kilométrage **1,102,435**

Courant

Type **XF 430 6x2 / HIAB 280-5 CRANE - KRAN / REMOTE**
Lieu **Locatie 1**
VIN number **XLRTS48XS0E652781**
1e Mise en Circulation **29-10-2004**
Carburant **Diesel**

Poids

GVW **28000**
Poids net **14560**
Capacité de transport **13440**

Détails

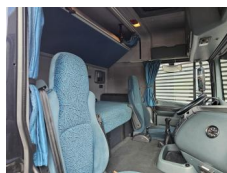
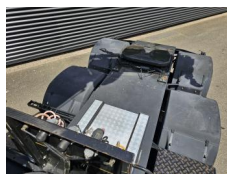
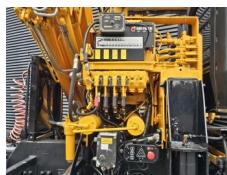
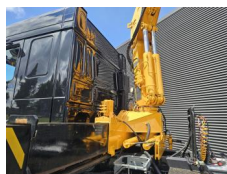
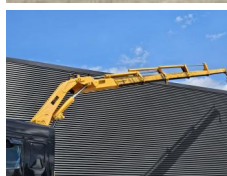
Configuration **6x2**
Norme Euro **3**
Moteur **430**
Empattement **380**
Nombre de cylindres **6**
Capacité du cylindre **12900**
Genre de boîte de vitesses **Handgeschakeld**
Vitesses **16**
Largeur totale **250**
Longueur totale **730**

Pneus / suspension

positie_1e_as **front**
1e_as_aangedreven
1e_as_gestuurd



versteijnen
trucks



| | |
|------------------------------|--------------------|
| remmen_1e_as | disk |
| la taille des pneus essieu 1 | 385/65R22.5 |
| Suspension essieu 1 | leaf_spring |
| banden_1e_as_links_buiten | 50 |
| banden_1e_as_rechts_buiten | 50 |
| banden_1e_as_links_binnen | |
| banden_1e_as_rechts_binnen | |
| Pneus essieu 1 | 50 |
| positie_2e_as | rear |
| 2e_as_aangedreven | |
| 2e_as_gestuurd | |
| remmen_2e_as | disk |
| la taille des pneus essieu 2 | 295/80R22.5 |
| Suspension essieu 2 | air |
| banden_2e_as_links_buiten | 50 |
| banden_2e_as_rechts_buiten | 50 |
| banden_2e_as_links_binnen | 50 |
| banden_2e_as_rechts_binnen | 50 |
| Pneus essieu 2 | 50 |
| positie_3e_as | rear |
| 3e_as_aangedreven | |
| 3e_as_gestuurd | |
| remmen_3e_as | disk |
| la taille des pneus essieu 3 | 315/80R22.5 |
| Suspension essieu 3 | air |
| banden_3e_as_links_buiten | 40 |
| banden_3e_as_rechts_buiten | 40 |
| banden_3e_as_links_binnen | 40 |
| banden_3e_as_rechts_binnen | 40 |
| Pneus essieu 3 | 40 |

Grue

Marque de la grue **Hiab**

Options

Elektrisch bedienbare
ramen
Anti-slipregeling
Airconditioning
Luchtvering
Differentieelslot
Antiblokkeersysteem
Essieu relevable
Visière
Radio

PTO