

Scania

Scania R410 4x2 / RETARDER / ADR / PTO / PARKING COOLER

Année **2018**
Numéro de référence **St_7273**
Kilométrage **724,875**

Courant

Type **R410 4x2 / RETARDER /
ADR / PTO / PARKING
COOLER**
Lieu **Locatie 1**
VIN number **YS2R4X20005511421**
1e Mise en Circulation **22-08-2018**
Carburant **Diesel**

Poids

GVW **19500**
Poids net **8039**
Capacité de transport **11461**

Détails

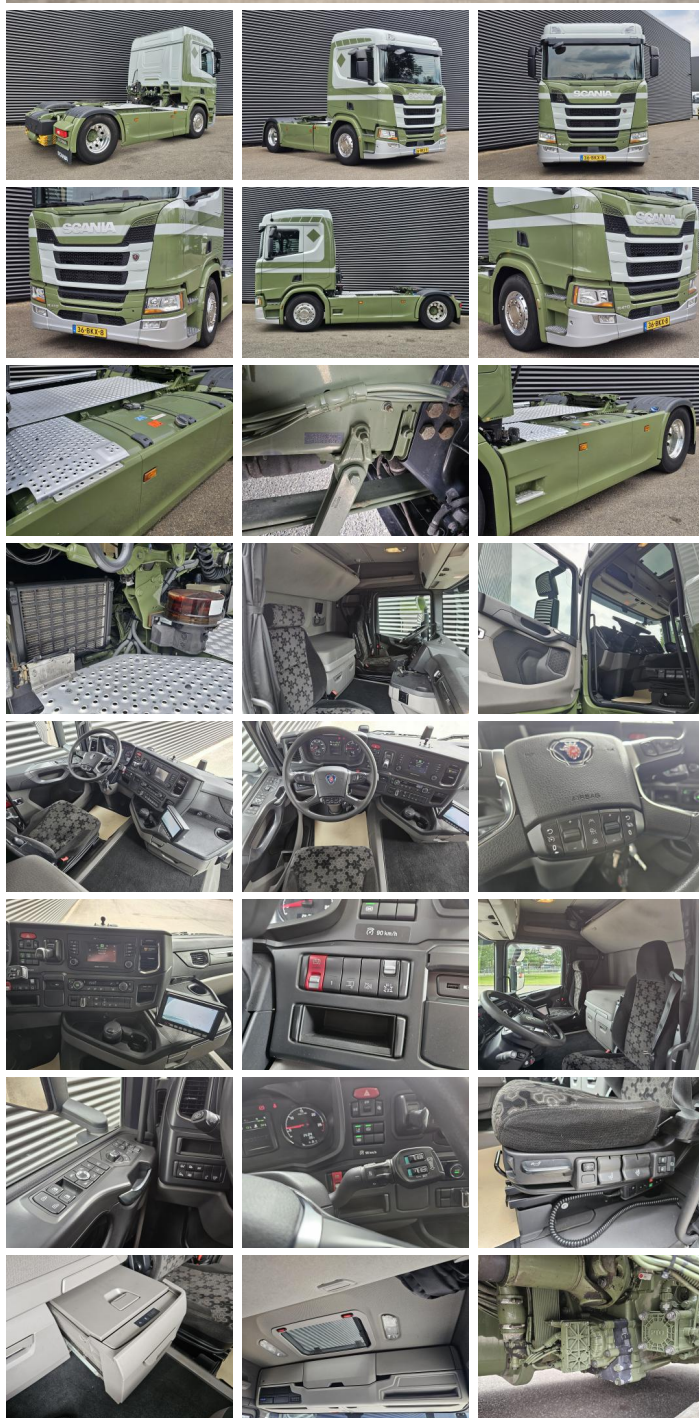
Configuration **4x2**
Norme Euro **6**
Moteur **410**
Empattement **375**
Nombre de cylindres **6**
Capacité du cylindre **12742**
Genre de boîte de vitesses **Automaat**
Largeur totale **255**
Longueur totale **612**

Pneus / suspension

positie_1e_as **front**
1e_as_aangedreven
1e_as_gestuurd
remmen_1e_as **disk**
la taille des pneus essieu 1 **385/65R22.5**



versteijnen
trucks



Suspension essieu 1	leaf_spring
banden_1e_as_links_buiten	45
banden_1e_as_rechts_buiten	45
banden_1e_as_links_binnen	
banden_1e_as_rechts_binnen	
Pneus essieu 1	45
positie_2e_as	rear
2e_as_aangedreven	
2e_as_gestuurd	
remmen_2e_as	disk
la taille des pneus essieu 2	295/80R22.5
Suspension essieu 2	air
banden_2e_as_links_buiten	15
banden_2e_as_rechts_buiten	15
banden_2e_as_links_binnen	15
banden_2e_as_rechts_binnen	15
Pneus essieu 2	15

Options

Differentieelslot

Automatische
versnellingsbak

Anti-slipregeling

Airconditioning

Actieve rijstrookassistent

Régulateur de vitesse
adaptatif

Slaapcabine

Elektrisch bedienbare
ramen

Centrale deurvergrendeling
afstandbediend

Automatisch smeersysteem

Antiblokkeersysteem

Adblue systeem

Cruise Control

standairco

Luchtvering

Visière

Exhaust brake

Radio

Webasto

Freins à disques

PTO

Seat heating

Réfrigérateur

Ralentisseur