

Iveco



versteijnen  
trucks

# Iveco 8-160L OPRIJ / MACHINE TRANSPORT

Год **2015**  
Номер ссылки **St\_7207**  
Пробег **114,759**

## Общий

Тип **8-160L OPRIJ /  
MACHINE TRANSPORT**  
Местоположение **Locatie 1**  
VIN number **ZCFA680B402642740**  
Регистрация **26-11-2015**  
Топливо **Diesel**

## Веса

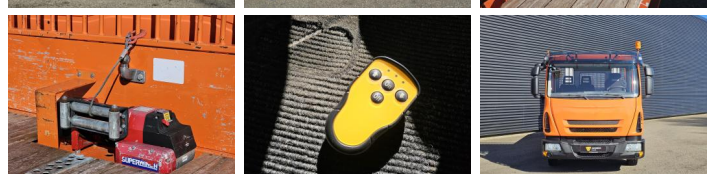
GVW **7490**  
собственный вес **4335**  
Грузоподъемность **3155**

## Характеристики

Конфигурация **4x2**  
Евро **6**  
Мотор **160**  
Cylinder capacity **4485**  
Вид коробки передач **Handgeschakeld**  
Передатчи **5**  
кузова длину **495**  
кузова высоту **222**  
кузова ширину **90**  
Total height **310**  
Total width **235**  
Total length **690**

## Шины / подвеска

positie\_1e\_as **front**  
1e\_as\_aangedreven  
1e\_as\_gestuurd  
remmen\_1e\_as **disk**  
Tyre size first axle **215/75R17.5**  
Suspension first axle **leaf\_spring**



banden_1e_as_links_buiten	<b>75</b>
banden_1e_as_rechts_buiten	<b>75</b>
banden_1e_as_links_binnen	
banden_1e_as_rechts_binnen	
Tyres first axle	<b>75</b>
positie_2e_as	<b>rear</b>
2e_as_aangedreven	
2e_as_gestuurd	
remmen_2e_as	<b>disk</b>
Tyre size second axle	<b>215/75R17.5</b>
Suspension second axle	<b>air</b>
banden_2e_as_links_buiten	<b>50</b>
banden_2e_as_rechts_buiten	<b>50</b>
banden_2e_as_links_binnen	<b>50</b>
banden_2e_as_rechts_binnen	<b>50</b>
Tyres second axle	<b>50</b>

## Опции

---

Cruise Control

Luchtvering

Anti-slipregeling

Adblue systeem

Trekhaak

Gereedschapskist

Antiblokkeersysteem

Солнцезащитный козырек

Exhaust brake

Радио