

Volvo

# Volvo FMX / 10X4 / HYVA / TIPPER / MULTIKAPPEN



versteijnen  
trucks

Год **2014**  
Номер ссылки **St\_7286**  
Пробег **815,202**

## Общий

Тип **FMX / 10X4 / HYVA /  
TIPPER /  
MULTIKAPPEN**  
Местоположение **Locatie 1**  
VIN number **YV2XTY0G4EA764040**  
Регистрация **16-06-2014**  
Топливо **Diesel**

## Вес

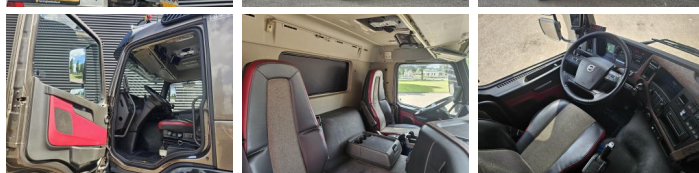
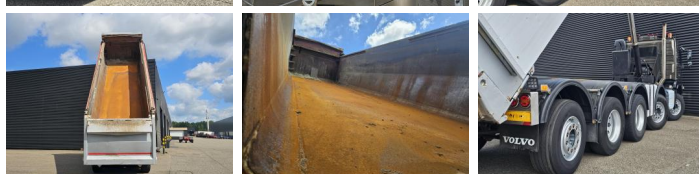
GVW **47000**  
собственный вес **19375**  
Грузоподъемность **27625**

## Характеристики

Конфигурация **10x4**  
Евро **6**  
Мотор **470**  
Number of cylinders **6**  
Колесная база **705**  
Вид коробки передач **Automaat**  
Cylinder capacity **12777**  
кузова длину **710**  
кузова высоту **227**  
кузова ширину **150**  
Total width **253**  
Total length **1010**

## Шины / подвеска

positie\_1e\_as **front**  
1e\_as\_aangedreven  
1e\_as\_gestuurd



|                            |                    |
|----------------------------|--------------------|
| remmen_1e_as               | <b>none</b>        |
| Tyre size first axle       | <b>385/65R22.5</b> |
| Suspension first axle      | <b>leaf_spring</b> |
| banden_1e_as_links_buiten  | <b>75</b>          |
| banden_1e_as_rechts_buiten | <b>75</b>          |
| banden_1e_as_links_binnen  |                    |
| banden_1e_as_rechts_binnen |                    |
| Tyres first axle           | <b>75</b>          |
| positie_2e_as              | <b>centre</b>      |
| 2e_as_aangedreven          |                    |
| 2e_as_gestuurd             |                    |
| remmen_2e_as               | <b>none</b>        |
| Tyre size second axle      | <b>385/65R22.5</b> |
| Suspension second axle     | <b>air</b>         |
| banden_2e_as_links_buiten  | <b>20</b>          |
| banden_2e_as_rechts_buiten | <b>20</b>          |
| banden_2e_as_links_binnen  |                    |
| banden_2e_as_rechts_binnen |                    |
| Tyres second axle          | <b>20</b>          |
| positie_3e_as              | <b>centre</b>      |
| 3e_as_aangedreven          |                    |
| 3e_as_gestuurd             |                    |
| remmen_3e_as               | <b>none</b>        |
| Tyre size third axle       | <b>315/80R22.5</b> |
| Suspension third axle      | <b>air</b>         |
| banden_3e_as_links_buiten  | <b>35</b>          |
| banden_3e_as_rechts_buiten | <b>35</b>          |
| banden_3e_as_links_binnen  | <b>35</b>          |
| banden_3e_as_rechts_binnen | <b>35</b>          |
| Tyres third axle           | <b>35</b>          |
| positie_4e_as              | <b>centre</b>      |
| 4e_as_aangedreven          |                    |
| 4e_as_gestuurd             |                    |
| remmen_4e_as               | <b>none</b>        |
| Tyre size fourth axle      | <b>315/80R22.5</b> |
| Suspension fourth axle     | <b>air</b>         |
| banden_4e_as_links_buiten  | <b>20</b>          |
| banden_4e_as_rechts_buiten | <b>20</b>          |
| banden_4e_as_links_binnen  | <b>20</b>          |
| banden_4e_as_rechts_binnen | <b>20</b>          |
| Tyres fourth axle          | <b>20</b>          |
| positie_5e_as              | <b>rear</b>        |
| 5e_as_aangedreven          |                    |
| 5e_as_gestuurd             |                    |
| remmen_5e_as               | <b>none</b>        |
| Tyre size fifth axle       | <b>385/80R22.5</b> |

|                            |            |
|----------------------------|------------|
| Suspension fifth axle      | <b>air</b> |
| banden_5e_as_links_buiten  | <b>65</b>  |
| banden_5e_as_rechts_buiten | <b>65</b>  |
| banden_5e_as_links_binnen  |            |
| banden_5e_as_rechts_binnen |            |
| Tyres fifth axle           | <b>65</b>  |